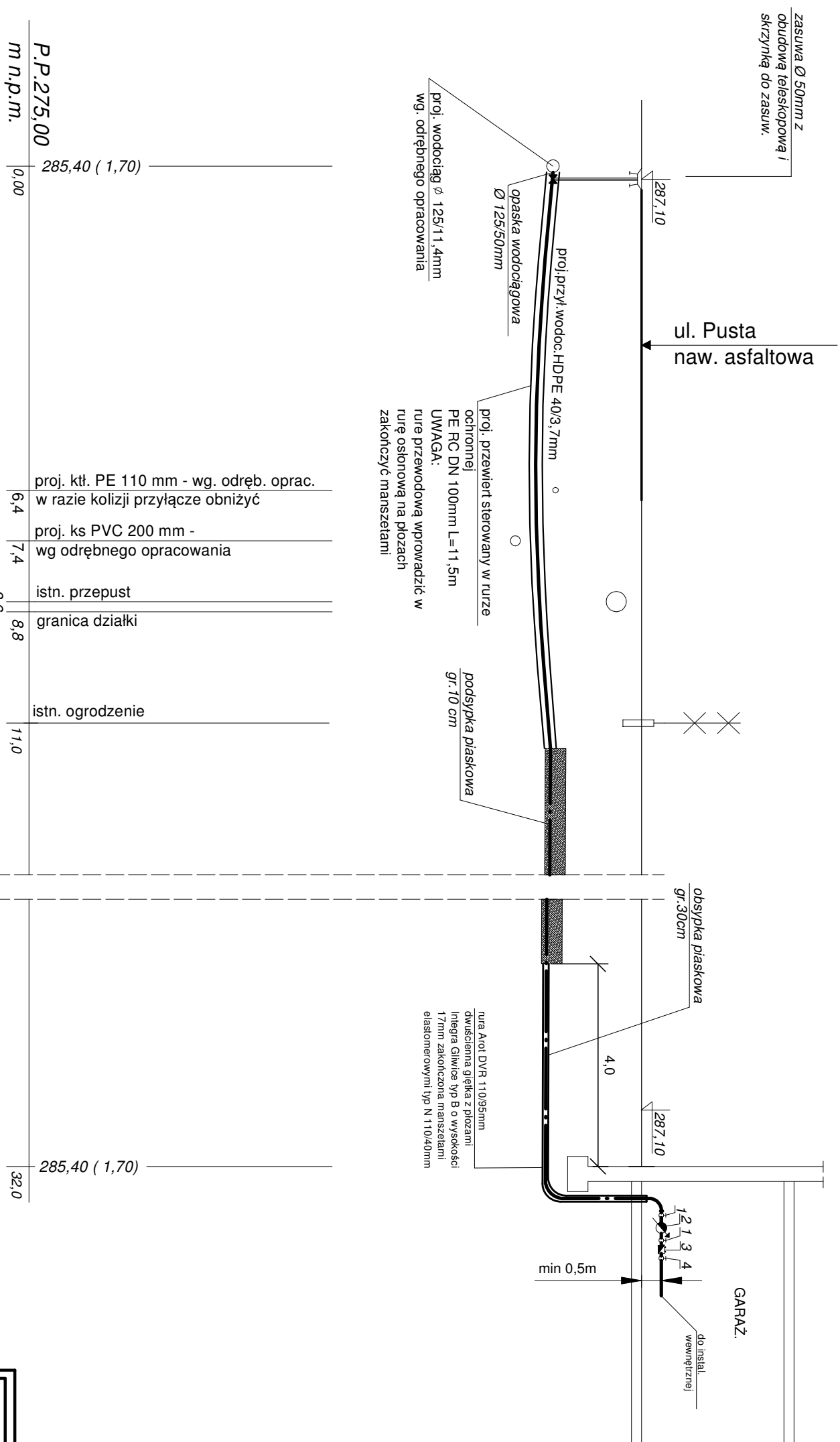
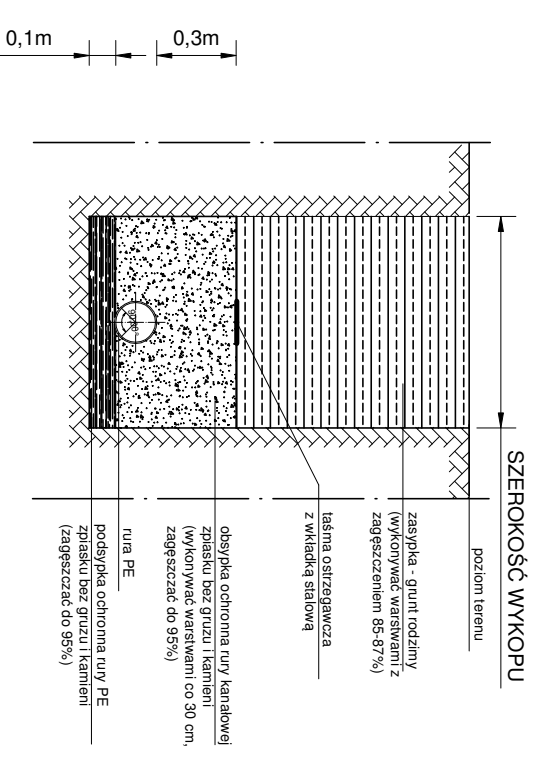


PROFIL PRZYŁĄCZA WODOCIĄGOWEGO 1:100/100



- LEGENDA:
- 1-proj. zawór przelotowy prosty grzybkowy Ø 32mm
 - 2-proj. wodomierz skrzydełkowy Ø15mm
 - 3-proj. zawór anty skażeniowy EA Ø 32mm
 - 4-proj. zawór przelotowy prosty grzybkowy Ø 25mm z odwodnieniem

POSADOWIENIE RURY PE w gruncie gliniastym lub dla wykopu przegłębionego



Przedsiębiorstwo Wielobranżowe "SONDA" ul. Nadrezczańska 57/59 lok. nr 12, 42-200 Częstochowa tel./fax 034 365-14-54, e-mail: pwsonda@poczta.onet.pl	
nazwa projektu: PROJEKT BUDOWLANY PRZYŁĄCZA WODOCIĄGOWEGO DO BUDYNKU MIESZKALNEGO ZŁOK. W M. NIERADA, UL. PUSTA NA DZ. NR 360/4, 359/2. obręb: NIERADA, gmina: POCZESNA	Skala: 1:100/100
nazwa rysunku: PROFIL PODŁUŻNY PRZYŁĄCZA WODOCIĄGOWEGO	nr rys. 4
projektował: mgr inż. Przemysław GAWRON Upr. w specjalności: instalacyjno-inżynierskiej SLK/6063/PWBS/15	Data opracowania 2016r.
opracował: mgr inż. Krystian WISZARD	