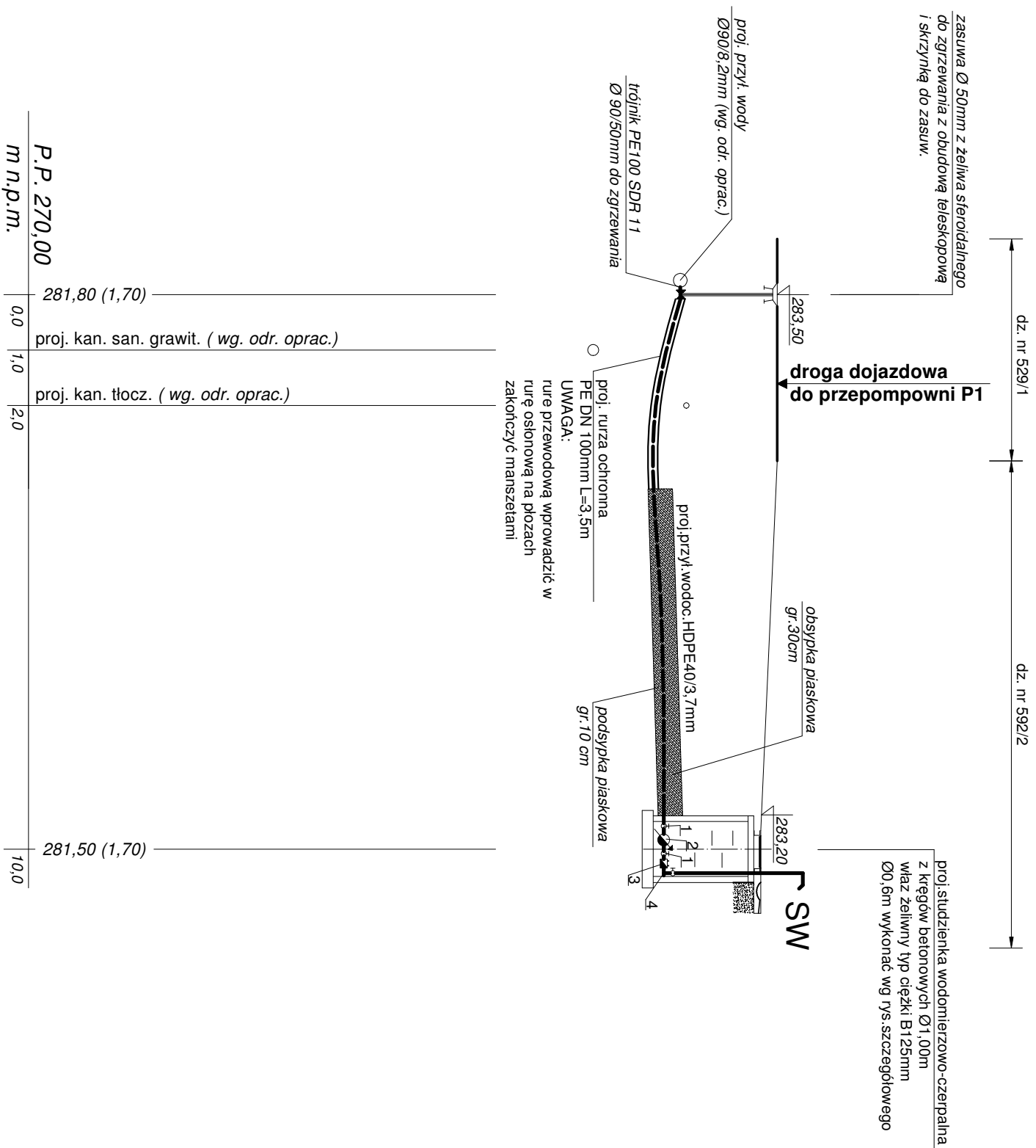
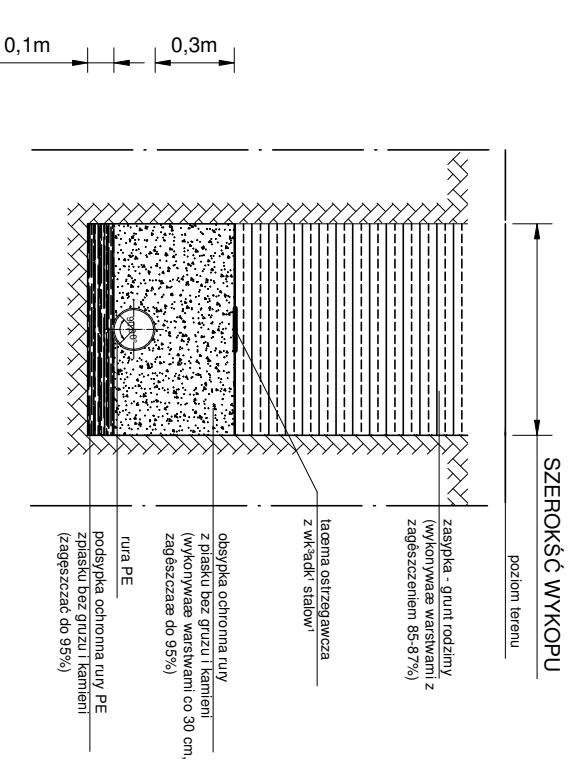


PROFIL PRZYŁĄCZA WODOCIĄGOWEGO 1:100/100



POSADOWIENIE RURY PE
w gruncie gliniastym lub dla
wykopu przegłębionego



LEGENDA:

- 1-proj.zawór przelotowy prosty grzybkowy Ø 32mm
- 2-proj.wodomierz skrzydełkowy Ø20mm
- 3-proj.zawór antyskażeniowy EA Ø32mm
- 4-proj.trójnik Ø 32/25mm

Przedsiębiorstwo Wielobranżowe "SONDA"	
ul. Nadrzezna 57/59 lok. nr 12, 42-200 Częstochowa tel./fax 034 365-1-4-54, tel.324-86-91, e-mail:pwsonda@poczta.onet.pl	
nazwa projektu:	PROJEKT BUDOWLANY PRZYŁĄCZA WODOCIĄGOWEGO DO DZIAŁKI NIEZABUDOWANEJ W MIEJSCOWOŚCI NIERADA NA DZ. NR. 529/2, obręb NIERADA, gmina POCZESNA.
nazwa rysunku:	PROFIL PODŁUŻNY PRZYŁĄCZA WODOCIĄGOWEGO
projektował:	mgr inż. Przemysław GAWRON Upr. w specjalności Instalacyjno-Instalacyjnej SLK.6063/PWBS/15
opracował:	mgr inż. Krystian Wiszard
	Skala: 1:100/100
	nr rys. 4
	Data opracowania 2017r.