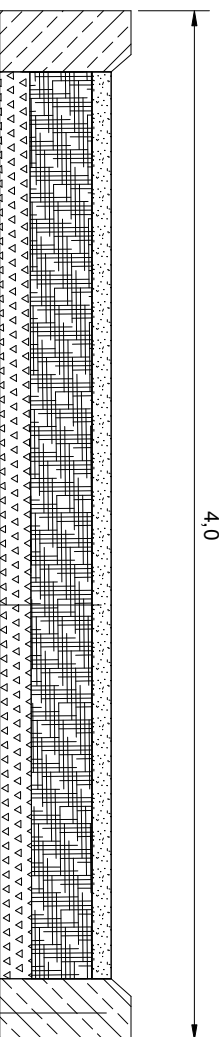


RYSUNKI KONSTRUKCYJNE NA WIERZCHNI

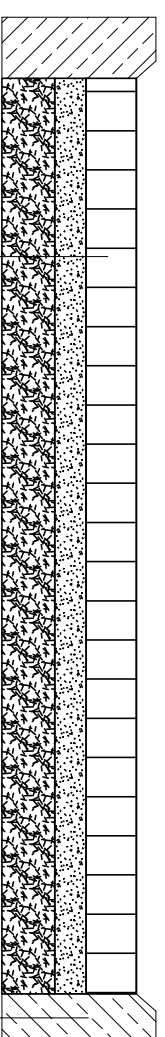
PROJ. DROGA DOJAZDOWA DO
PRZEPOMPOWNI

4,0



1. 8cm destruktu
bitumicznego(frez), stabilizowany mechanicznie, na całej szerokości jezdni
2. niesortowany tłuczeń kamienny, lub żużel wielkopiecowy warstwa 20,0cm, stabilizowany mechanicznie, na całej szerokości jezdni
3. warstwa mrozoodporna z piasku grubości 15cm-frakcja2,0-4,0mm

ZJAZD Z DROGI WOJEWÓDZKIEJ



- kostka brukowa 8cm
- podsyпка piaskowa grubości 5,00cm
- niesortowany tłuczeń kamienny, lub żużel wielkopiecowy warstwa 10,0cm, stabilizowany mechanicznie

ogrodzenie
przepompowni

KOSTKA PRZY
PRZEPOMPOWNI

0,5%

NADBUDOWA
KONTENEROWA

PROJ. PRZEPOMPOWNIA
ŚCIEKÓW

- kostka brukowa 8cm
- podsyпка cementowo-piaskowa grubości 3,00cm(1:4)
- kruszywo łamane o frakcji 0/31,5 stabilizowane mechanicznie warstwa 10,0cm,

Przedsiębiorstwo Wielobranżowe

"SONDA"

ul. Nadreeczna 57/59 lok. nr 12, 42-200 Częstochowa
tel./fax 034 365-14-54, tel./324-86-91, e-mail: pwsonda@poczta.onet.pl

nazwa projektu: **PROJ. BUDOWLANE SIECI KANALIZACJI SANITARNEJ GRAWITACYJNEJ I TŁOCZNEJ WRAZ Z PRZYŁĄCZAMI ORAZ DWÓCH PRZEPOMPOWNI ŚCIEKÓW WRAZ Z INFRASTRUKTURĄ TOWARZYSZĄCĄ (WODOCIĄG, PRZYŁĄCZA WODY, DROGI DOJAZDOWE, ZASILANIE ELEKTROENERGETYCZNE, OGRODZENIA) W MIEJSCOWOŚCI NIERADA W UL. TARGOWA, PUSTA. GM. POCZESNA.**

nazwa rysunku: **RYСУNKI KONSTRUKCYJNE NAWIERZCHNI DROGI DOJAZDOWEJ I TERENU PRZEPOMPOWNI**

Skala: -

projektował: **mgr inż. Andrzej Przybylski**
nr upr. SLK/4107/PWOD/12

nr rys. **13**

opracował: **mgr inż. Krystian Wiszard**

Data opracowania
2017r.