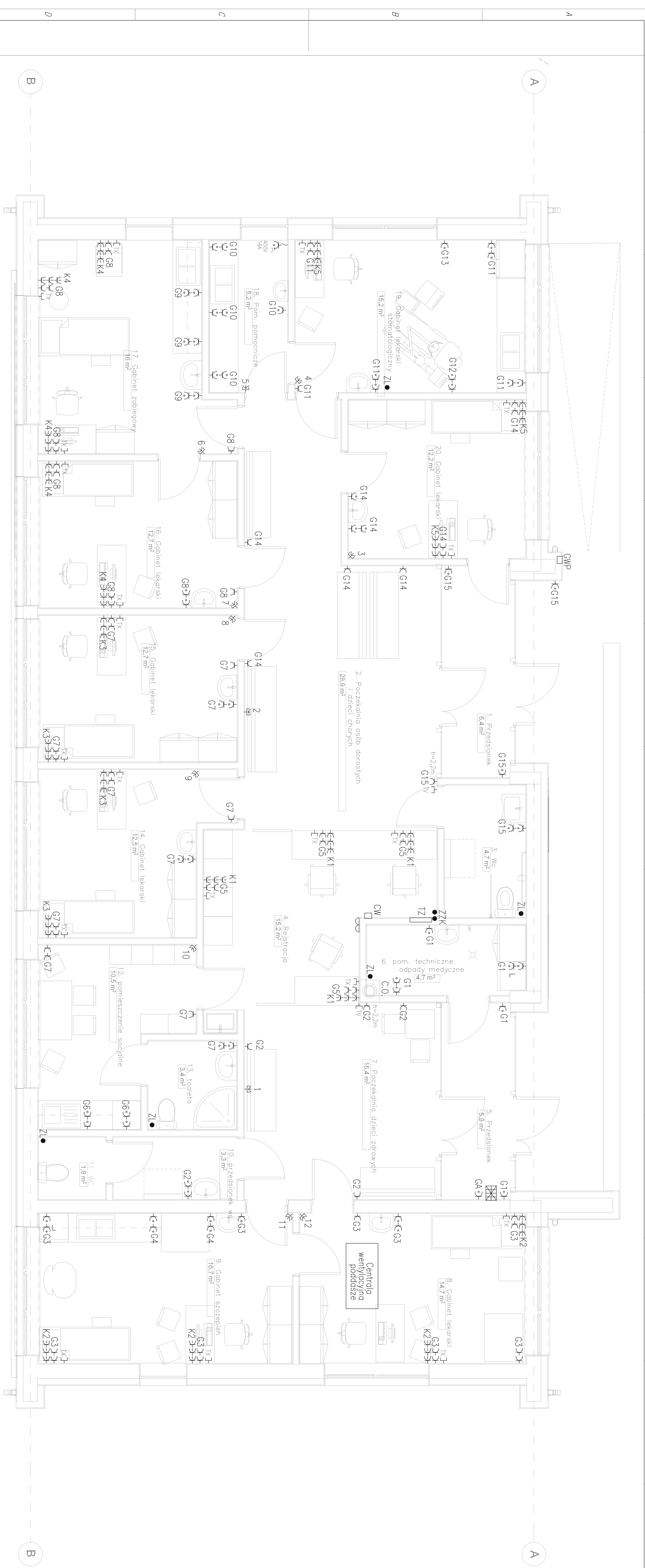


OZNACZENIA

- D ● – Przyrządy "drzewek", IP 44, bryzgoszczelny
- TV-J – Gniazdo RTV/SAT, półtorońce końcowe p/i
- TX-J – Gniazdo teleinformatyczne RJ45 podkójne, p/i
- 3-J – Gniazdo 1-fazowe L+N+PE, IP-44, bryzgoszczelne
- 3- – Gniazdo 1-fazowe L+N+PE, IP-40, DATA
- 3- – Gniazdo 3-fazowe 3L+N+PE, IP-44, bryzgoszczelne z wyłącznikiem
- 3- – Gniazdo 1-fazowe L+N+PE, IP-20
- 3- – Gniazdo 3-fazowe 3L+N+PE, IP-20
- TZ – Tablica zabezpieczeń budynku, nad tablica multimediowo-telefoniczno
- C.O. – Dwufunkcyjny piec C.O. i C.W.U. – gazowy z pompami i automatyką
- ZZK – Główny szynny wyrównawcza podłączona z uziołmem fundamentowym
- – uziom z bednarki stalowej ocynkowanej 30x4mm zotopiony w ławach fundamentowych budynków, po dbrysie fundamentów
- ZL ● – Lokalny zacisk wyrównowczy połączony z ZZK linką L17x0 6mm²
- Panel domofonowy w ogrodzeniu posesji przy wjeździe
- Słuchawka domofonowa
- CW – Szafka zasilająca sterownicza centrali wentylacyjnej 2x0,4kW 230V
- Szyfrator systemu alarmowego
- 3- – Gniazdo z czujką diametrową PIR, n/i



<p align="center">KREŚLARNIA PRACOWNIA PROJEKTOWA MARTA KACZOR - ZIEBA ul. Kamieńna 24, 47-400 Radbórz kreslamia@interia.pl, tel. 501 322 664</p>	
Investor	Gmina Poczesna ul. Wolność 2, 42-262 Poczesna
Faza	PROJEKT BUDOWLANY
Branża	ELEKTRYCZNA
Temat	Budowa Ośrodka Zdrowia Podstawowej Opieki Zdrowotnej w Michotowie
Adres (Inwestycji)	ul. Leszczyńska, 42-262 Michaków gmina Poczesna,
Projektant:	mgr inż. Jan Kosztrzanowski
Adres (Inwestycji)	działka nr 27/6; obręb Michaków-0008; 2 jednostka ewidencyjna Poczesna - 240413.2
Projektant:	mgr inż. Jan Kosztrzanowski
Adres (Inwestycji)	specjalność elektryczna
Adres (Inwestycji)	LAN-VIII-7342/156/94
Adres (Inwestycji)	mgr inż. Grzegorz Drelich
Adres (Inwestycji)	specjalność elektryczna
Adres (Inwestycji)	SLK/0605/POOE/04
Adres (Inwestycji)	maj 2018

Skala: 1:50
 Nr rysunku: E-5