

**UCHWAŁA Nr 237/XXXII/21  
RADY GMINY POCZESNA**

z dnia 23 listopada 2021 r.

**w sprawie przystąpienia do sporządzenia miejscowego planu zagospodarowania przestrzennego dla terenów położonych w miejscowości Bargły**

Na podstawie art. 18 ust. 2 pkt 15 ustawy z dnia 8 marca 1990 r. o samorządzie gminnym ( Dz.U. z 2021r. poz.1372,1834), oraz z art. 14 ust. 1 i 2 ustawy z dnia 27 marca 2003 r. o planowaniu i zagospodarowaniu przestrzennym ( Dz.U. z 2021 r. poz.741, 784, 922,1873)

**Rada Gminy Poczesna uchwala, co następuje :**

§ 1. Postanawia się przystąpić do sporządzenia miejscowego planu zagospodarowania przestrzennego dla terenów położonych w miejscowości Bargły, zwanego dalej planem.

§ 2. Integralną część uchwały stanowią załączniki graficzne od nr 1 do nr 3 przedstawiające granice obszaru objętego planem.

§ 3. Opracowanie obejmuje problematykę wskazaną w art. 15 ust. 2 i ust. 3 ustawy z dnia 27 marca 2003 r. o planowaniu i zagospodarowaniu przestrzennym.

§ 4. Wykonanie uchwały powierza się Wójtowi Gminy Poczesna.

§ 5. Uchwała wchodzi w życie z dniem podjęcia.

Przewodnicząca Rady

**mgr Iwona Choła**

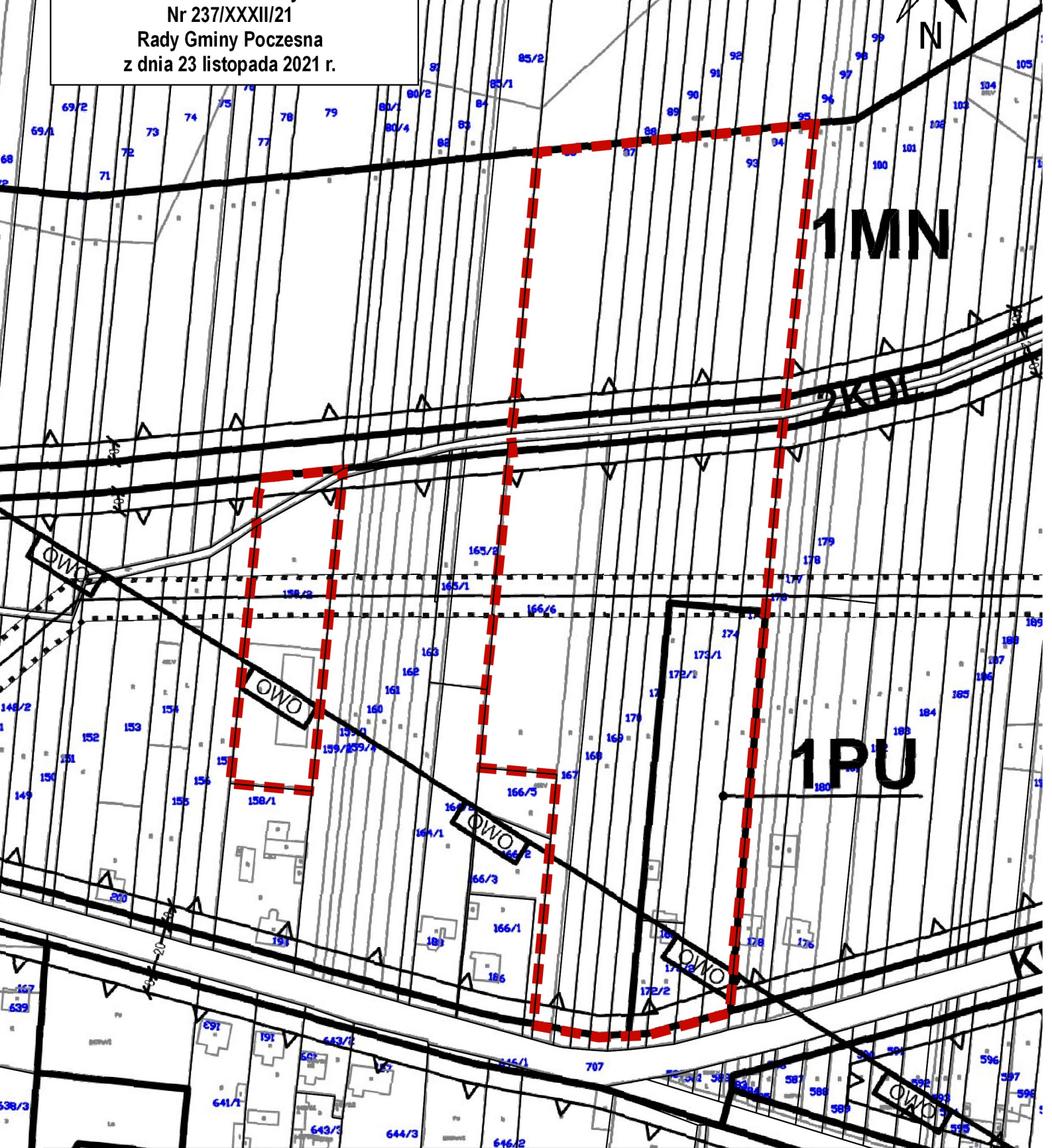


GINA POCZESNA  
POWIAT CZĘSTOCHOWSKI  
WOJEWÓDZTWO ŚLĄSKIE

Załącznik 1 do Uchwały  
Nr 237/XXXII/21  
Rady Gminy Poczesna  
z dnia 23 listopada 2021 r.

OBRĘB GEODEZYJNY  
BARGŁY (0001)

R



1MN

1PU

Legenda:



Obszar objęty uchwałą w sprawie przystąpienia do sporządzenia  
miejscowego planu zagospodarowania przestrzennego

25 0 25 50 m



SKALA 1:2000

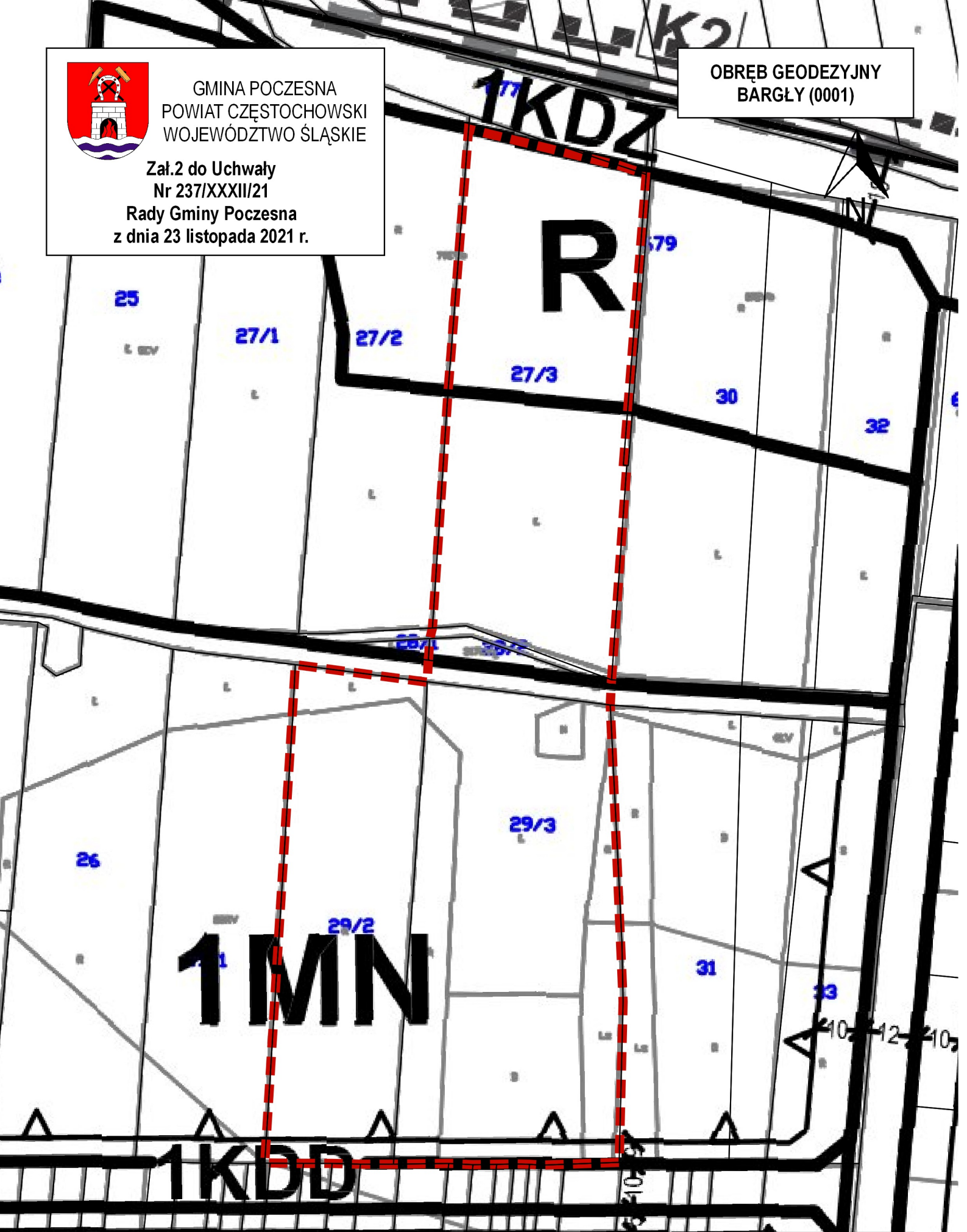




GMINA POCZESNA  
POWIAT CZĘSTOCHOWSKI  
WOJEWÓDZTWO ŚLĄSKIE

Załącznik 2 do Uchwały  
Nr 237/XXXII/21  
Rady Gminy Poczesna  
z dnia 23 listopada 2021 r.

OBRĘB GEODEZYJNY  
BARGŁY (0001)



Legenda:

 Obszar objęty uchwałą w sprawie przystąpienia do sporządzenia  
miejscowego planu zagospodarowania przestrzennego

10 0 10 20 m



SKALA 1:1000

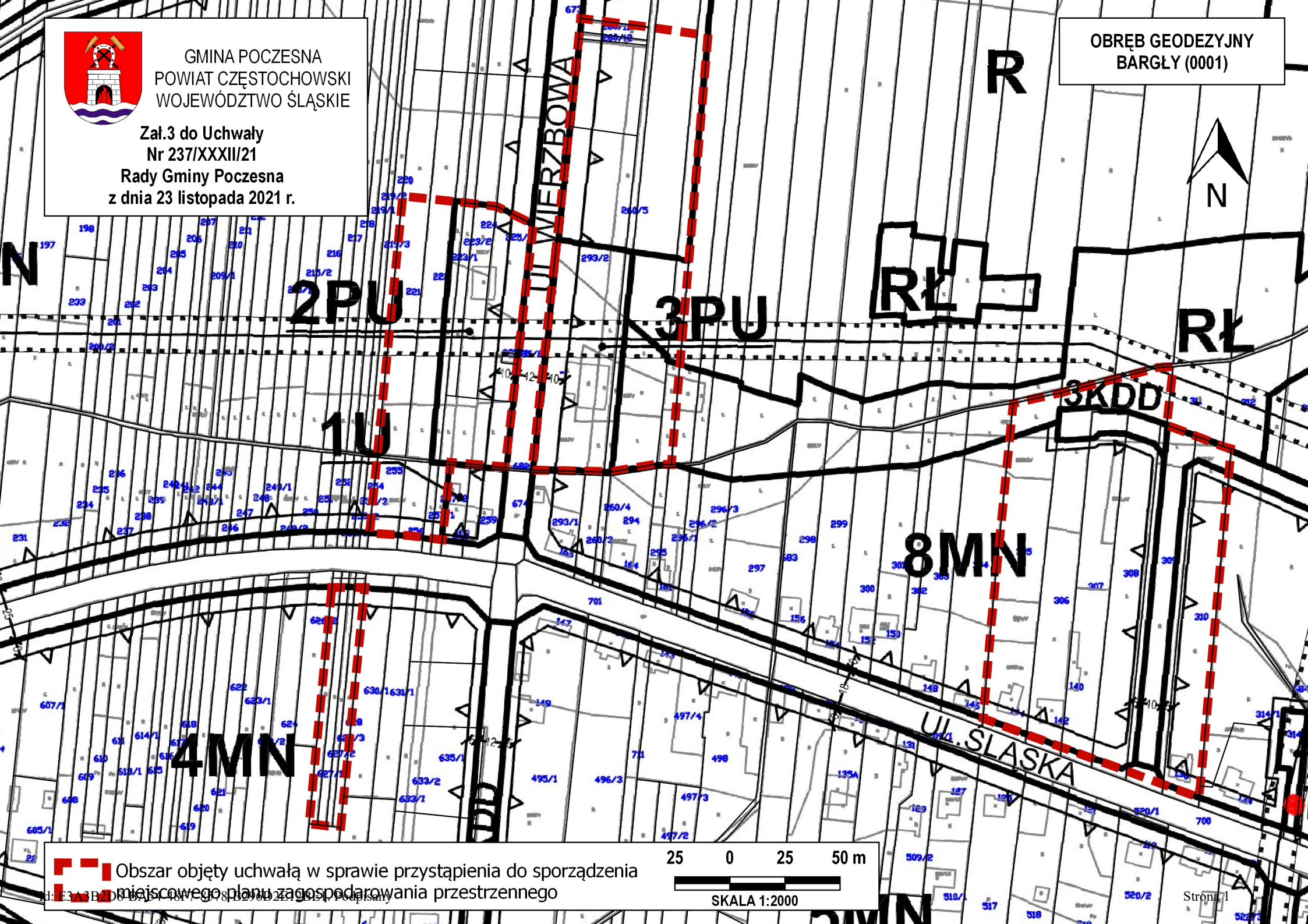





GMINA POCZESNA  
POWIAT CZĘSTOCHOWSKI  
WOJEWÓDZTWO ŚLĄSKIE

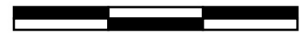
Załącznik 3 do Uchwały  
Nr 237/XXXII/21  
Rady Gminy Poczesna  
z dnia 23 listopada 2021 r.

OBRĘB GEODEZYJNY  
BARGŁY (0001)



 Obszar objęty uchwałą w sprawie przystąpienia do sporządzenia miejscowego planu zagospodarowania przestrzennego

25 0 25 50 m



SKALA 1:2000

### **Uzasadnienie**

Miejscowy plan zagospodarowania przestrzennego dla terenów położonych w miejscowości Bargły sporządza się dla terenów, których przeznaczenie określone w obowiązujących aktach prawa miejscowego jest niezgodne z polityką przestrzenną gminy wyrażoną w Studium Uwarunkowań i Kierunków Zagospodarowania Przestrzennego Gminy Poczesna. Ustalenia miejscowego planu usankcjonują istniejący sposób zagospodarowania terenów oraz pozwolą na lokalizację funkcji zgodnych z zamierzeniami właścicieli gruntów polegających m.in. na rozbudowie istniejących zakładów produkcyjno-usługowych. W związku z powyższym podjęcie uchwały w sprawie przystąpienia do sporządzenia miejscowego planu zagospodarowania przestrzennego uznaje się za zasadne.