

**UCHWAŁA Nr 319/XLIV/22
RADY GMINY POCZESNA**

z dnia 29 listopada 2022 r.

w sprawie przystąpienia do sporządzenia miejscowego planu zagospodarowania przestrzennego dla terenów położonych w miejscowości Słowik, Poczesna, Michałów, Nierada, Wrzosowa w rejonie ulic: Spacerowej, Handlowej, Leszczynowej, Laurowej, Zielonej

Na podstawie art. 18 ust. 2 pkt 15 ustawy z dnia 8 marca 1990 r. o samorządzie gminnym (Dz.U. z 2022 r. poz. 559, 1005, 1079, 1561), oraz z art. 14 ust. 1 i 2 ustawy z dnia 27 marca 2003 r. o planowaniu i zagospodarowaniu przestrzennym (Dz. U. z 2022 r. poz. 503, 1846, 2185)

Rada Gminy Poczesna uchwala, co następuje :

§ 1. Postanawia się przystąpić do sporządzenia miejscowego planu zagospodarowania przestrzennego dla terenów położonych w miejscowości:

- 1) Słowik, przy ul. Spacerowej,
- 2) Poczesna, przy ul. Handlowej,
- 3) Michałów i Nierada, w rejonie ul. Leszczynowej i ul. Laurowej,
- 4) Wrzosowa, przy ul. Zielonej zwanego dalej planem.

§ 2. Integralną część uchwały stanowią załączniki graficzne od 1 do 4 przedstawiające granice obszaru objętego planem.

§ 3. Opracowanie obejmuje problematykę wskazaną w art. 15 ust. 2 i ust. 3 ustawy z dnia 27 marca 2003 r. o planowaniu i zagospodarowaniu przestrzennym.

§ 4. Wykonanie uchwały powierza się Wójtowi Gminy Poczesna.

§ 5. Uchwała wchodzi w życie z dniem podjęcia.

Przewodnicząca Rady

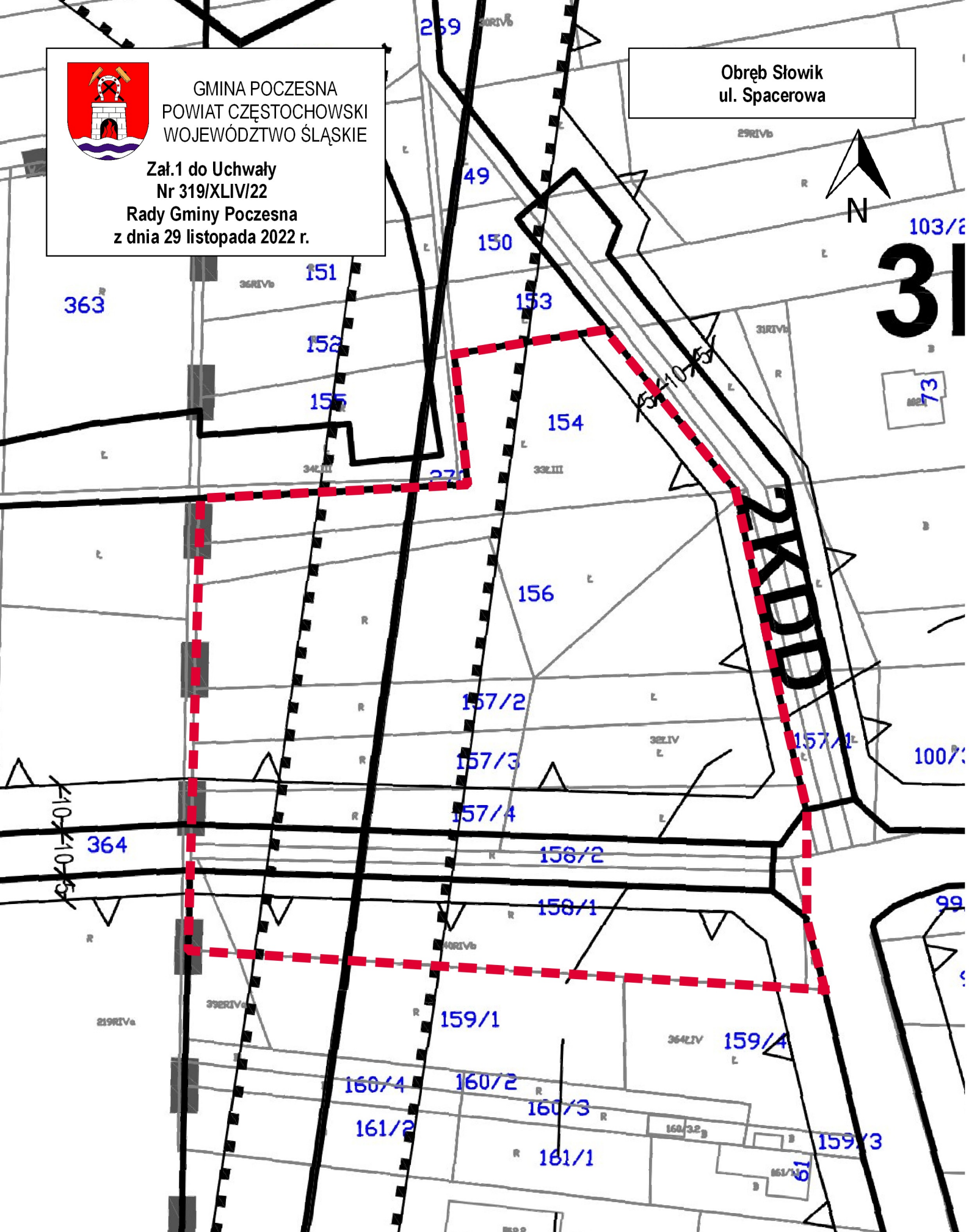
mgr Iwona Choła



GINA POCZESNA
POWIAT CZĘSTOCHOWSKI
WOJEWÓDZTWO ŚLĄSKIE

Załącznik 1 do Uchwały
Nr 319/XLIV/22
Rady Gminy Poczesna
z dnia 29 listopada 2022 r.

Obręb Słowik
ul. Spacerowa



Legenda:



Obszar objęty uchwałą w sprawie przystąpienia do sporządzenia miejscowego planu zagospodarowania przestrzennego

20 0 20 m



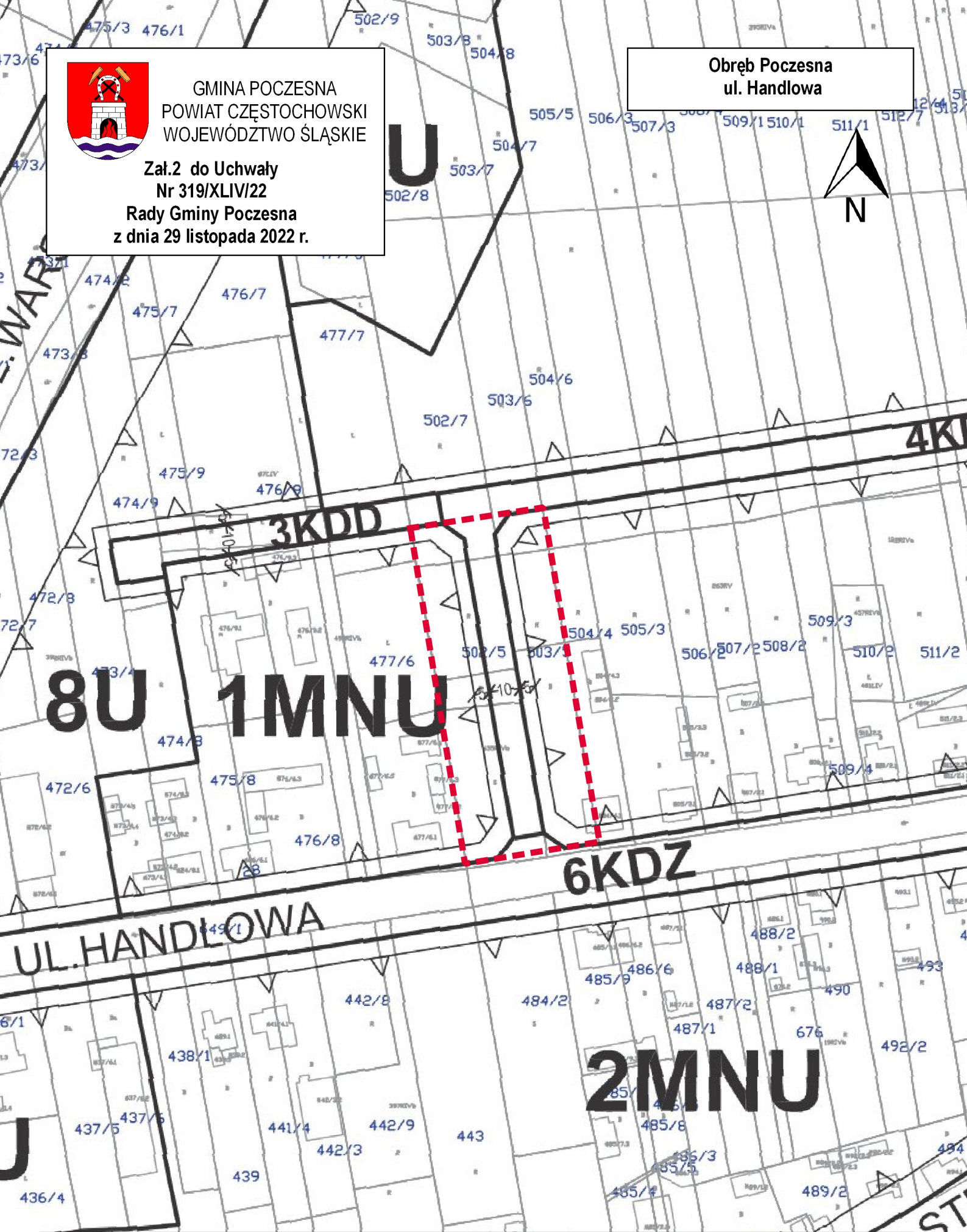
SKALA 1:1000



GMINA POCZESNA
POWIAT CZĘSTOCHOWSKI
WOJEWÓDZTWO ŚLĄSKIE

Załącznik 2 do Uchwały
Nr 319/XLIV/22
Rady Gminy Poczesna
z dnia 29 listopada 2022 r.

Obszar Poczesna
ul. Handlowa



Legenda:



Obszar objęty uchwałą w sprawie przystąpienia do sporządzenia miejscowego planu zagospodarowania przestrzennego

20 0 20 40 m



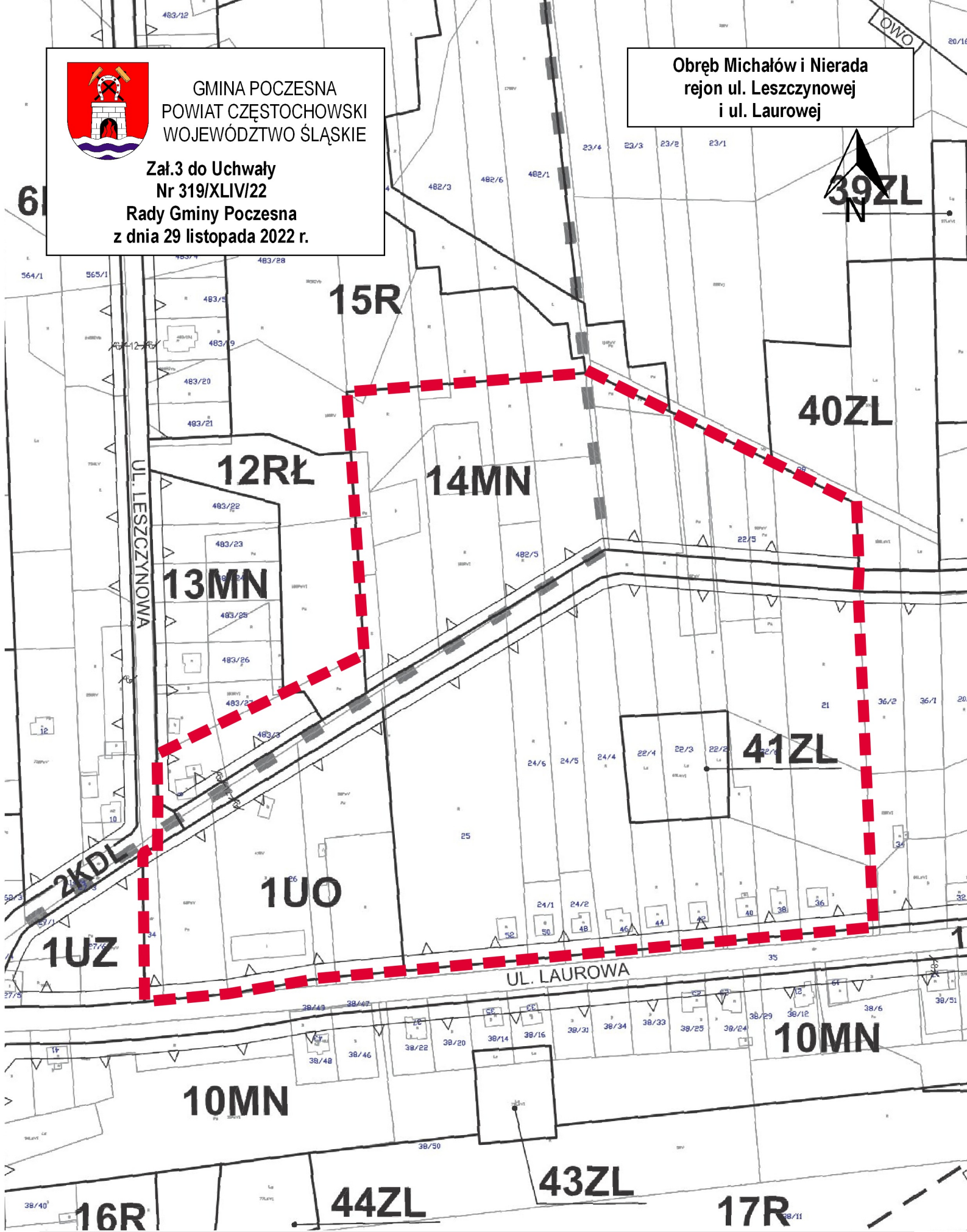
SKALA 1:1500



GMINA POCZESNA
POWIAT CZĘSTOCHOWSKI
WOJEWÓDZTWO ŚLĄSKIE

Załącznik 3 do Uchwały
Nr 319/XLIV/22
Rady Gminy Poczesna
z dnia 29 listopada 2022 r.

Obwód Michałów i Nierada
rejon ul. Leszczynowej
i ul. Laurowej



Legenda:

Obszar objęty uchwałą w sprawie przystąpienia do sporządzenia miejscowego planu zagospodarowania przestrzennego

50 0 50 100 m



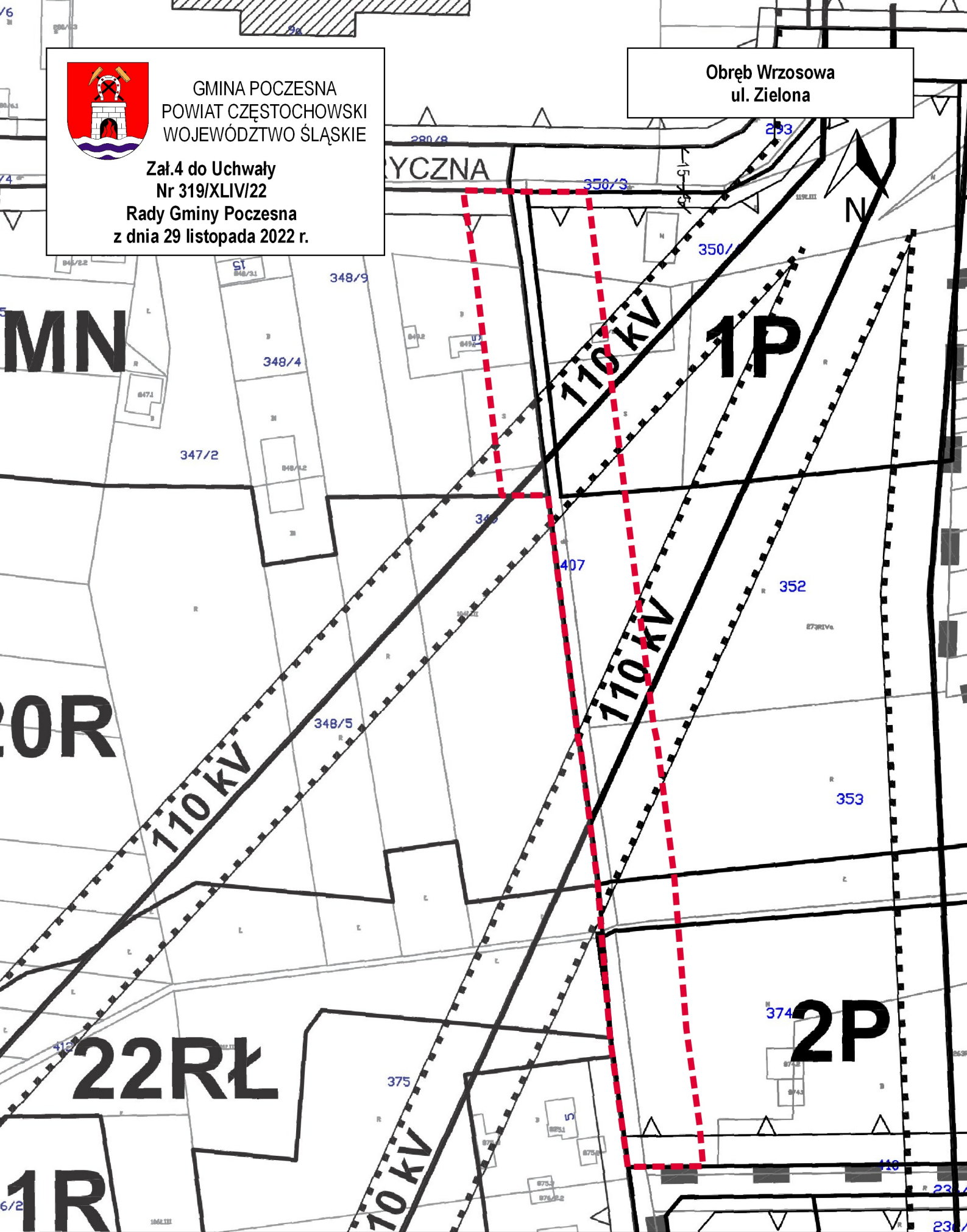
SKALA 1:2500



GMINA POCZESNA
POWIAT CZĘSTOCHOWSKI
WOJEWÓDZTWO ŚLĄSKIE

Załącznik 4 do Uchwały
Nr 319/XLIV/22
Rady Gminy Poczesna
z dnia 29 listopada 2022 r.

Obręb Wrzosowa
ul. Zielona



Legenda:



Obszar objęty uchwałą w sprawie przystąpienia do sporządzenia miejscowego planu zagospodarowania przestrzennego

20 0 20 40 m



SKALA 1:1500

UZASADNIENIE

Miejscowy plan zagospodarowania przestrzennego dla terenów położonych w rejonie ulic: Spacerowej, Handlowej, Leszczynowej, Laurowej oraz Zielonej, sporządza się dla terenów, których przeznaczenie określone w obowiązujących aktach prawa miejscowego jest po części niezgodne z polityką przestrzenną gminy wyrażoną w Studium Uwarunkowań i Kierunków Zagospodarowania Przestrzennego Gminy Poczesna. Ustalenia miejscowego planu usankcjonują istniejący przebieg układu komunikacyjnego, poprawią dostępność komunikacyjną oraz zmienią możliwość sposobu zagospodarowania terenów zgodnie z zamierzeniami właścicieli nieruchomości. W związku z powyższym podjęcie uchwały w sprawie przystąpienia do sporządzenia miejscowego planu zagospodarowania przestrzennego uznaje się za zasadne.