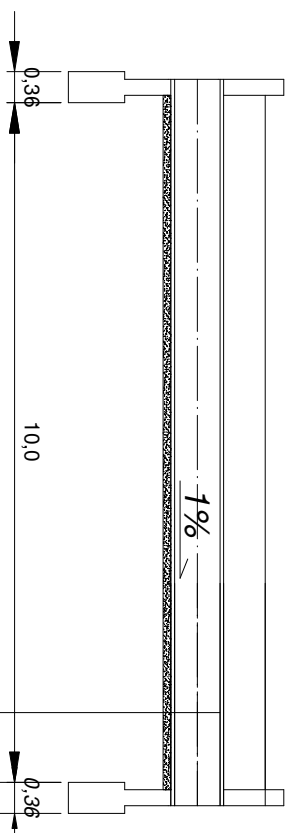


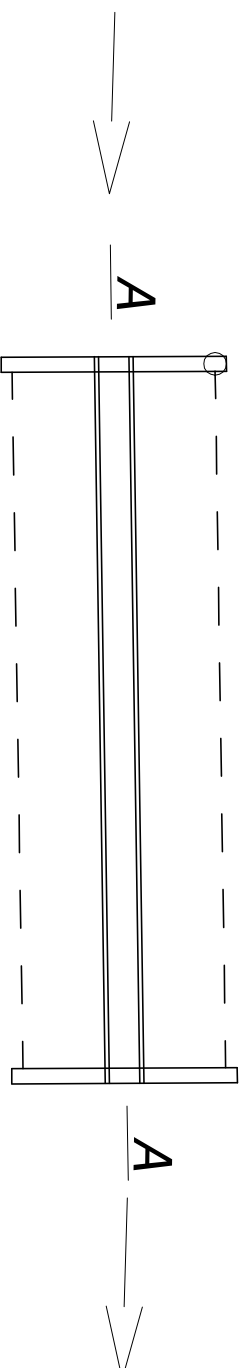
PROJ. PRZEPUST skala 1:100

WLOT

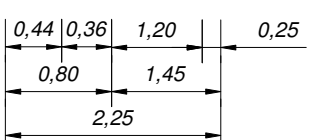
PRZEKRÓJ A-A



WIDOK Z GÓRY

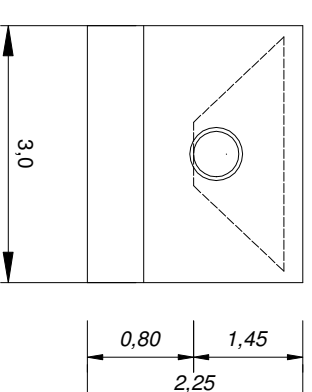


WYLOT



rura żelbetowa DN 0,50m
podsypka piaskowa grub. 20cm

WIDOK OD CZOŁA



Przedsiębiorstwo Wielobranżowe "SONDA" ul. Nadrzeczna 57/59 lok. nr 12, 42-200 Częstochowa tel./fax 034 365-14-54, tel.324-86-91, e-mail:pwsonda@poczta.onet.pl	
nazwa projektu:	PROJ. BUDOWLANY SIECI KANALIZACJI SANITARNEJ GRAWITACYJNEJ I TŁOCZNEJ WRAZ Z PRZYŁĄCZAMI ORAZ DWÓCH PRZEPOMPOWNI ŚCIEKÓW WRAZ Z INFRASTRUKTURĄ TOWARZYSZĄCĄ (WODOCIĄG, PRZYŁĄCZA WODY, DROGI DOJAZDOWE, ZASILANIE ELEKTROENERGETYCZNE, OGRODZENIA) W MIEJSCOWOŚCI NIERADA W UL. TARGOWA, PUSTA. GM. POCZESNA.
nazwa rysunku:	PROJ.PRZEPUST DN500mm
projektował:	mgr inż. Barbara NOSOL Upř. w specjalności instalacyjno-inżynierijnej UAN.VIII-7342/14/1/93
sprawił:	mgr inż. Przemysław GAWRON Upř. w specjalności instalacyjno-inżynierijnej SLK/6063/PWBS/15
opracował:	mgr inż. Krystian Wiszard
	Skala: -
	nr rys. 12
	Data opracowania 2017r.