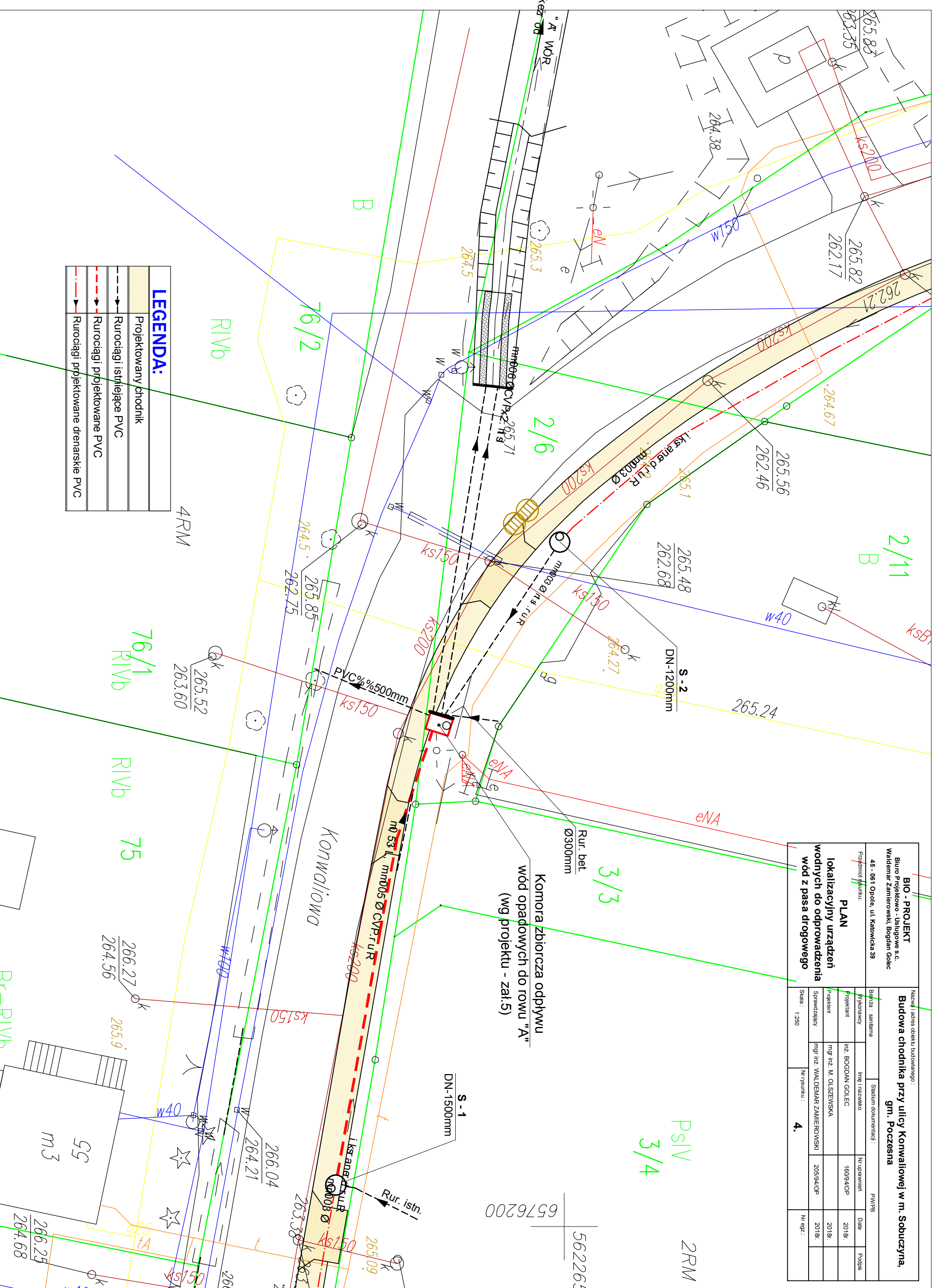


BIO - PROJEKT Biuro Projektowo - Usługowa s.c. Waldemar Zamierowski, Bogdan Golec 45 - 061 Opole, ul. Katowicka 39 Przewodnik:		Nazwa i adres obiektu budowlanego: Budowa chodnika przy ulicy Konwaliowej w m. Sobuczyna, gm. Poczesna	
PLAN Lokalizacyjny urządzeń wodnych do odprowadzenia wód z pasa drogowego		Stadium dokumentacji: Inż. Inżynieria: Inż. Bogdan Golec Projektant: mgr inż. M. Olszewska Sprawdzający: mgr inż. Waldemar Zamierowski Skala: 1:250	
Nr. rysunku: 4.		Pw/PB Nr uprawnień: 16094/OP Data: 2018r. Podpis: 2018r.	



LEGENDA:

	Projektowany chodnik
	Rurociągi istniejące PVC
	Rurociągi projektowane PVC
	Rurociągi projektowane drenarskie PVC

Komora zbiorcza odpływu wód opadowych do rowu "A" (wg projektu - zał.5)

Konwaliowa

S-1
DN-1500mm

PSIV
3/4

2RM

562265
6576200

Rur. istn.

ks200

ks150

ks75

ks200

ks150

ks75

ks200

ks150

ks75

ks200

ks150

ks75

ks200

ks150

ks75

ks200

ks150

ks75

ks200

ks150

ks75

ks200

ks150

ks75

ks200

ks150

ks75

ks200

ks150

ks75