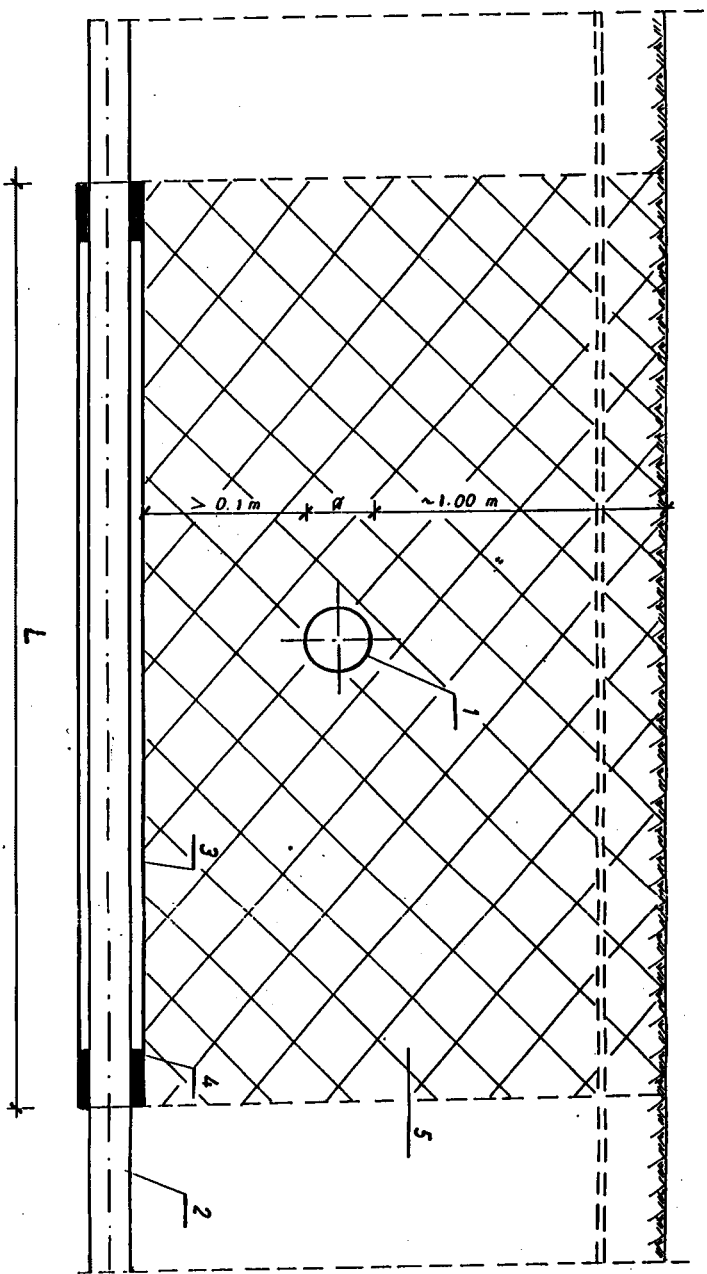
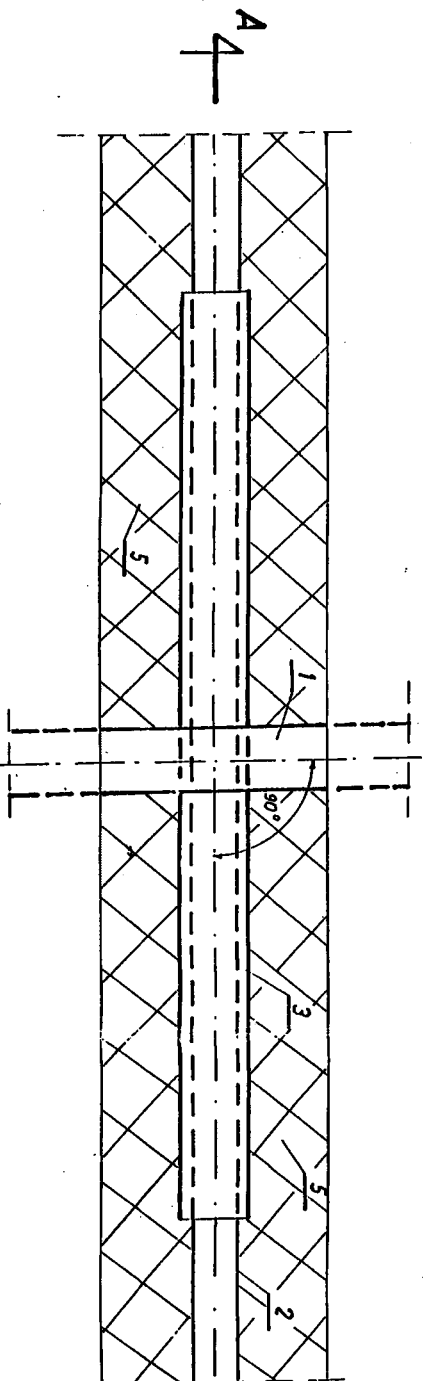


PRZEKRÓJ A - A



RZUT POZIOMY



- Oznaczenia:**
1. Ismiętny gazociąg nisko lub podwyższonego średniego ciśnienia.
 2. Projektowany rurociąg kanalizacji sanitarnej PVC lub PE 63-250 mm.
 3. Rura ochronna PE SDR 17,6 na przewodzie kanalizacji sanitarnej długości:
 - L-3,5 m - gazociąg o ciśnieniu do 0,4 MPa
 - L-4,5 m gazociąg o ciśnieniu od 0,4 do 2,5 MPa:
 i średnicy rury ochronnej:
 - 160 mm dla rur przewodowych 63-90 mm,
 - 225 mm dla rur przewodowych 160 mm,
 - 280 mm dla rur przewodowych 200 mm
 - 315 mm dla rur przewodowych 250 mm
 4. Uszczelnienie końców rury ochronnej pianką poliuretanową na długości ca 20 cm
 5. Strcha robót ziemnych wykonanych ręcznie pod nadzorem administratora sieci gazowej
 6. Rura ochronna stalowa z izolacją zewnętrzną PE lub PE SDR 11 o długości L-6,0m dla gazociągu o ciśnieniu od 2,5MPa do do 8,4MPa

UWAGA!

1/Długość rury ochronnej podana w oznaczeniu 3 dotyczy skrzyżowań pod kątem 90°
 2/W przypadku skrzyżowań pod kątem innym niż 90° końce rury ochronnej winny być wyprowadzone na odległość min.:

- 1,75 m dla gazociągów o ciśnieniu do 0,4 MPa
- 2,25 m dla gazociągów o ciśnieniu od 0,4 MPa do 2,5 MPa

z każdej strony gazociągu mierząc prostopadle do osi krzyżującego się przewodu gazowego.

BIO - PROJEKT Biuro Projektowe - Usługi Władimir Zamiatowski, Bogdan Golec 48-081 Opole, ul. Katowicka 30		Nazwa i adres odbiorcy/instalatora: KONCEPCJA TECHNICZNA Budowa chodnika przy ul. Komunalnej w miejscowości Brzeziny Nowe - Soubuczyna, gm. Poczesna	
Tytuł projektu: Schemat skrzyżowania kolektora kanalizacji z gazociągiem	Inwestor: Inż. RZ. M. OLSZEWSKA	Instalator: Inż. RZ. M. OLSZEWSKA	Data: 2018
Sygnatura: Inż. RZ. M. OLSZEWSKA	Data: 2018	Sygnatura: Inż. RZ. M. OLSZEWSKA	Data: 2018
Status: 6.	Strona: 6.	Nr projektu: 2018-04-02	Nr projektu: 2018-04-02