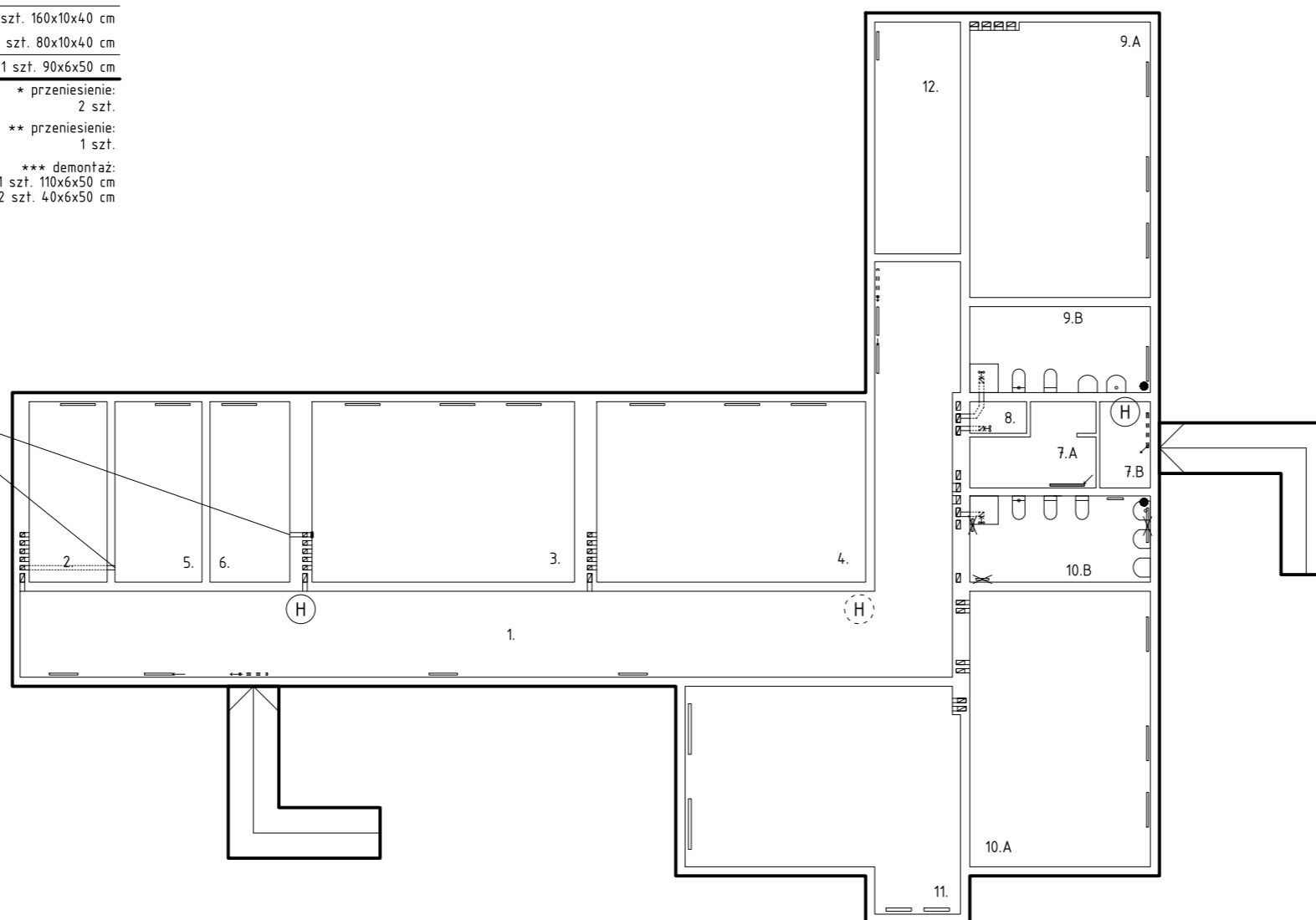


	wymiary OSŁON GRZEJNIKOWYCH	wymiary GRZEJNIKÓW
1	HALL PRZEDSZKOLA 6 szt. 120x65 cm (bordo)	6 szt. 90x10x50 cm *
2	SZATNIA 1 szt. 140x65 cm (bordo)	1 szt. 110x6x50 cm
3	JADALNIA 3 szt. 140x65 cm (bordo)	3 szt. 110x6x50 cm
4	ŚWIETLICA 3 szt. 140x65 cm (bordo)	3 szt. 110x6x50 cm
5	POM. ADM. 1 szt. 140x65 cm (szary)	1 szt. 110x6x50 cm
6	POM. SOC. 1 szt. 140x65 cm (szary)	1 szt. 110x6x50 cm
7.A	KOMUNIKACJA 1 szt. 140x65 cm (bordo)	1 szt. 110x6x50 cm **
7.B	WIATROŁAP -	-
8	POM. PORZĄDKOWE -	-
9.A	SALA pomarańczowa 3 szt. 140x65 cm (pom.)	3 szt. 110x6x50 cm
9.B	TOALETY 1 szt. 140x65 cm (pom.)	1 szt. 110x6x50 cm
10.A	SALA niebieska 3 szt. 140x65 cm (nieb.)	3 szt. 110x6x50 cm
10.B	TOALETY 1 szt. 80x115 cm (nieb.)	nowy: 1 szt. 50x100x6 cm ***
11	SALA niebieska 2 szt. 190x55 cm (nieb.)	2 szt. 160x10x40 cm
	2 szt. 110x55 cm (nieb.)	2 szt. 80x10x40 cm
12	KL. SCH. -	1 szt. 90x6x50 cm

SZCZEGÓŁY: rys. 5.A

* przeniesienie:
2 szt.
** przeniesienie:
1 szt.
*** demontaż:
1 szt. 110x6x50 cm
2 szt. 40x6x50 cm

przewody wentylacyjne
do pom. nr 5 (pom. administracyjne):
przedłużenie przewodu,
oraz do pom. nr 6 (pom. socjalne):
przebieg na drugą stronę ściany)



		POWIERZCHNIA:	WYSOKOŚĆ:
1	HALL PRZEDSZKOLA	106,48 m ²	3,00 m
2	SZATNIA 41 dzieci	14,05 m ²	3,00 m
3	JADALNIA	47,39 m ²	3,00 m
4	ŚWIETLICA	48,56 m ²	3,00 m
5	POM. ADMINISTRACYJNE	15,70 m ²	3,00 m
6	POM. SOCJALNE	14,42 m ²	3,00 m
7.A	KOMUNIKACJA	8,74 m ²	2,50-3,20 m
7.B	WIATROŁAP	4,40 m ²	3,20-2,50 m
8	POM. PORZĄDKOWE	1,80 m ²	2,50-3,20 m
9.A	SALA pomarańczowa 13 dzieci	49,33 m ²	2,50-3,20-2,50 m
9.B	TOALETY 2 m.u., 2 u., 1 b.+n.	15,47 m ²	2,50-3,20-2,50 m
10.A	SALA niebieska 13 dzieci	49,73 m ²	2,50-3,20-2,50 m
10.B	TOALETY 3 m.u., 3 u., 1 b.+n.	15,59 m ²	2,50-3,20-2,50 m
11	SALA niebieska 15 dzieci	53,56 m ²	2,50-3,20-2,50 m
12	KLATKA SCHODOWA	19,85 m ²	4,25-5,00 m
A	TOALETA	5,42 m ²	3,00 m
B	POM. PORZĄDKOWE	2,94 m ²	3,00 m
	41 dzieci	473,43 m ²	

	MISKA WC dziecięca, wys. 35 cm
	MISKA WC, wys. 45 cm
	UMYWALKA dziecięca, wys. 65 cm
	UMYWALKA, wys. 85 cm
	STANOWISKO PRYSZNICOWE Z BRODZIKIEM I NATRYSIEM
	ISTN. HYDRANT H25
	PROJ. HYDRANT H25
	GRZEJNIKI
	GRZEJNIKI DO LIKWIDACJI + nowy grzejnik w pom. 10.B
	GRZEJNIKI DO PRZENIESIENIA
	OSŁONY NA GRZEJNIKI
	PODGRZEWACZE WODY Temperatura ciepłej wody doprowadzonej do urządzeń sanitarnych: od 35°C do 40°C

RAZEM:

	wymiary OSŁON GRZEJNIKOWYCH	wymiary GRZEJNIKÓW
	6 szt. 120x65 cm (bordo)	6 szt. 90x10x50 cm
	8 szt. 140x65 cm (bordo)	17 szt. 110x6x50 cm
	2 szt. 140x65 cm (szary)	
	4 szt. 140x65 cm (pom.)	
	3 szt. 140x65 cm (nieb.)	
	1 szt. 80x115 cm (nieb.)	nowy: 1 szt. 50x100x6 cm
	2 szt. 190x55 cm (nieb.)	2 szt. 160x10x40 cm
	2 szt. 110x55 cm (nieb.)	2 szt. 80x10x40 cm
	1 szt. 120x65 cm (szary)	1 szt. 90x6x50 cm
	przeniesienie: 2 szt. 90x10x50 cm	
		1 szt. 110x6x50 cm
	demontaż: 1 szt. 110x6x50 cm	
		2 szt. 40x6x50 cm

JEDNOSTKA PROJEKTOWA:	PRACOWNIA ARCHYTEKTONICZNA HUBERT WĄSEK ul. Pszczelna 48/6, 30-431 Kraków, tel. 695 282 280, pa@hubertwasek.com	
TEMAT:	Przebudowa oraz zmiana sposobu użytkowania - utworzenie oddziału przedszkolnego w bud. szkoły podst. w Koloni Poczesna, gm. Poczesna (na wydzielonej części parteru bud., będącego częścią zespołu szkolnego) ul.Szkolna 2, 42-262 Poczesna, działki o nr ewid. 110/4, 110/75 oraz 149/4	
PRZEDMIOT RYS.	INST. WOD-KAN I WENT. SCHEMAT	
SKALA:	NR RYS.:	DATA:
1:200	8.	lipiec 2019
PROJEKTANT:	mgr inż. arch. HUBERT WĄSEK NR UP. MPOIA/009/2006	
SPRAWDZAJĄCY:	mgr inż. arch. JERZY KOPYCIAK NR UP. 59/75 K1	