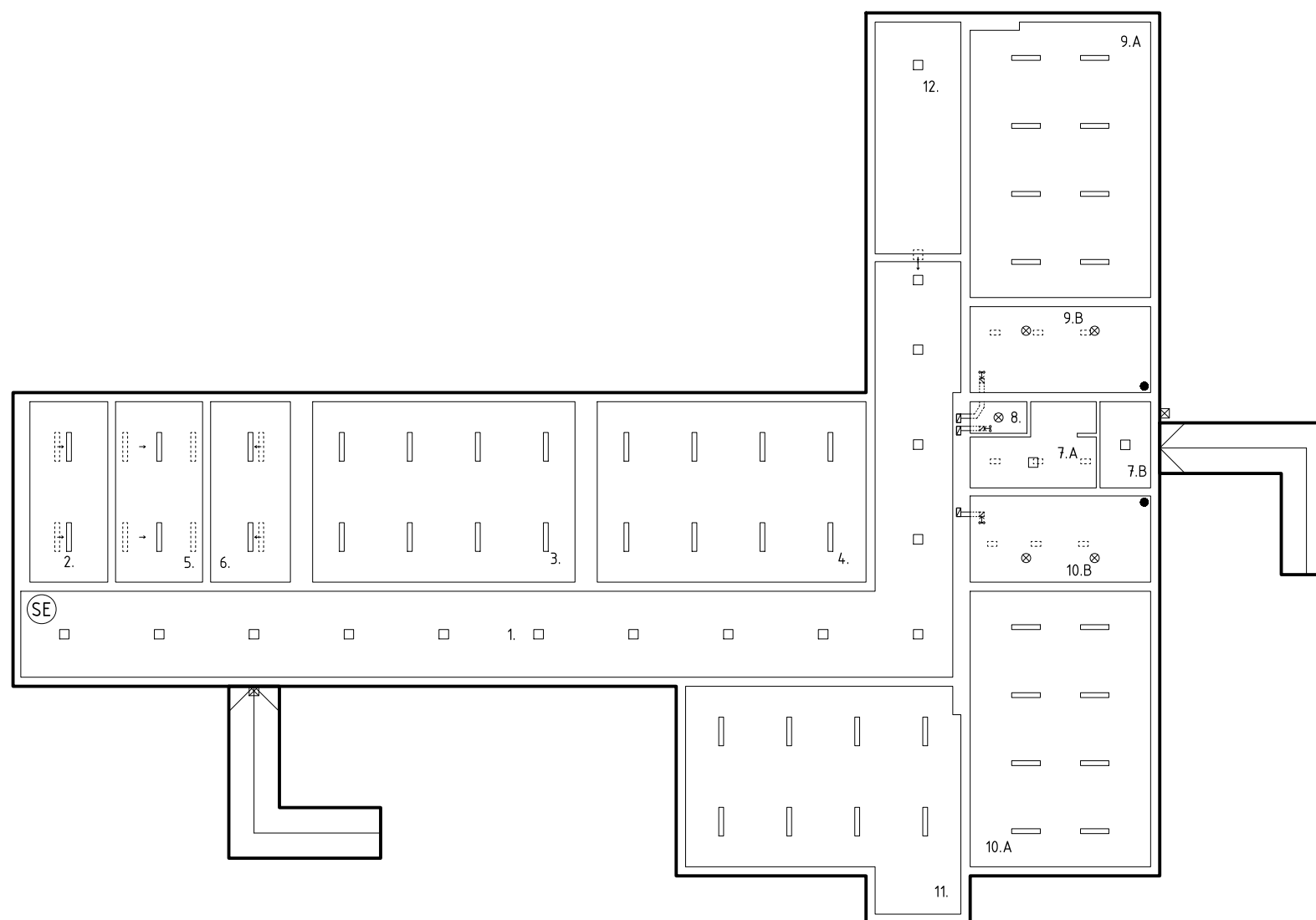


OPRAWY OŚWIETLENIOWE		
1	HALL PRZEDSZKOLA	kwadratowe 14 szt. *
2	SZATNIA	podłużne 2 szt.
3	JADALNIA	podłużne 8 szt.
4	ŚWIETLICA	podłużne 8 szt.
5	POM. ADM.	podłużne 2 szt.
6	POM. SOC.	podłużne 2 szt.
7.A	KOMUNIKACJA	kwadratowa 1 szt.
7.B	WIATROŁAP	- kwadratowa 1 szt. *
8	POM. PORZĄDKOWE	- kwadratowa, łazienkowa 1 szt.
9.A	SALA pomarańczowa	podłużne 8 szt.
9.B	TOALETY	kwadratowe, łazienkowe 2 szt.
10.A	SALA niebieska	podłużne 8 szt.
10.B	TOALETY	kwadratowe, łazienkowe 2 szt.
11	SALA niebieska	podłużne 8 szt.
12	KL. SCH.	kwadratowa 1 szt.

\* + 1 szt. oprawa zewn.  
(schody ewakuacyjne)

RAZEM:

OPRAWY OŚWIETLENIOWE	
	podłużne 46 szt.
	kwadratowe 17 szt.
	kwadratowe łazienkowe 5 szt.
	zewnętrzne 2 szt.



		POWIERZCHNIA:	WYSOKOŚĆ:
1	HALL PRZEDSZKOLA	106,48 m <sup>2</sup>	3,00 m
2	SZATNIA	41 dzieci 14,05 m <sup>2</sup>	3,00 m
3	JADALNIA	47,39 m <sup>2</sup>	3,00 m
4	ŚWIETLICA	48,56 m <sup>2</sup>	3,00 m
5	POM. ADMINISTRACYJNE	15,70 m <sup>2</sup>	3,00 m
6	POM. SOCJALNE	14,42 m <sup>2</sup>	3,00 m
7.A	KOMUNIKACJA	8,74 m <sup>2</sup>	2,50-3,20 m
7.B	WIATROŁAP	4,40 m <sup>2</sup>	3,20-2,50 m
8	POM. PORZĄDKOWE	1,80 m <sup>2</sup>	2,50-3,20 m
9.A	SALA pomarańczowa	13 dzieci 49,33 m <sup>2</sup>	2,50-3,20-2,50 m
9.B	TOALETY	2 m.u., 2 u., 1 b.+n. 15,47 m <sup>2</sup>	2,50-3,20-2,50 m
10.A	SALA niebieska	13 dzieci 49,73 m <sup>2</sup>	2,50-3,20-2,50 m
10.B	TOALETY	3 m.u., 3 u., 1 b.+n. 15,59 m <sup>2</sup>	2,50-3,20-2,50 m
11	SALA niebieska	15 dzieci 53,56 m <sup>2</sup>	2,50-3,20-2,50 m
12	KLATKA SCHODOWA	19,85 m <sup>2</sup>	4,25-5,00 m
A	TOALETA	5,42 m <sup>2</sup>	3,00 m
B	POM. PORZĄDKOWE	2,94 m <sup>2</sup>	3,00 m
		41 dzieci 473,43 m <sup>2</sup>	

●	PODGRZEWACZE WODY Temperatura ciepłej wody doprowadzonej do urządzeń sanitarnych: od 35°C do 40°C
▬	OPRAWY OŚWIETLENIOWE / SALE
□	OPRAWY OŚWIETLENIOWE / KORYTARZE
⊗	OPRAWY OŚWIETLENIOWE / TOALETY
⊠	OPRAWY OŚWIETLENIOWE / ZEWNĘTRZNE
⊙	ISTN. SKRZYŃKA ELEKTRYCZNA

JEDNOSTKA PROJEKTOWA:	PRACOWNIA ARCHYTEKTONICZNA HUBERT WĄSEK ul. Pszczelna 48/6, 30-431 Kraków, tel. 695 282 280, pa@hubertwasek.com		
TEMAT:	Przebudowa oraz zmiana sposobu użytkowania - utworzenie oddziału przedszkolnego w bud. szkoły podst. w Kolonii Poczesna, gm. Poczesna (na wydzielonej części parteru bud., będącego częścią zespołu szkolnego) ul.Szkolna 2, 42-262 Poczesna, działki o nr ewid. 110/4, 110/75 oraz 149/4		
PRZEDMIOT RYS.	INST. ELEKTRYCZNE. SCHEMAT		
SKALA:	NR RYS.:	DATA:	
1:200	9.	lipiec 2019	
PROJEKTANT:	mgr inż. arch. HUBERT WĄSEK NR UP. MPOIA/009/2006		
SPRAWDZAJĄCY:	mgr inż. arch. JERZY KOPYCIAK NR UP. 59/75 K1		