

**UCHWAŁA Nr 119/XIX/25
RADY GMINY POCZESNA**

z dnia 18 września 2025 r.

w sprawie przystąpienia do sporządzenia miejscowego planu zagospodarowania przestrzennego dla terenów w miejscowości Nierada, Bargły, Kolonia Poczesna, Poczesna

Na podstawie art.18 ust.2 pkt 5 ustawy z dnia 8 marca 1990 r. o samorządzie gminnym (Dz. U. z 2025 r. poz. 1153) oraz art. 14 ust.1 ustawy z dnia 27 marca 2003 r. o planowaniu i zagospodarowaniu przestrzennym (Dz. U. z 2024 r. poz. 1130 z późn. zm.), Rada Gminy Poczesna uchwala, co następuje:

§ 1. Przystępuje się do sporządzenia miejscowego planu zagospodarowania przestrzennego dla terenów w miejscowości Nierada, Bargły, Kolonia Poczesna, Poczesna, zwanego dalej planem.

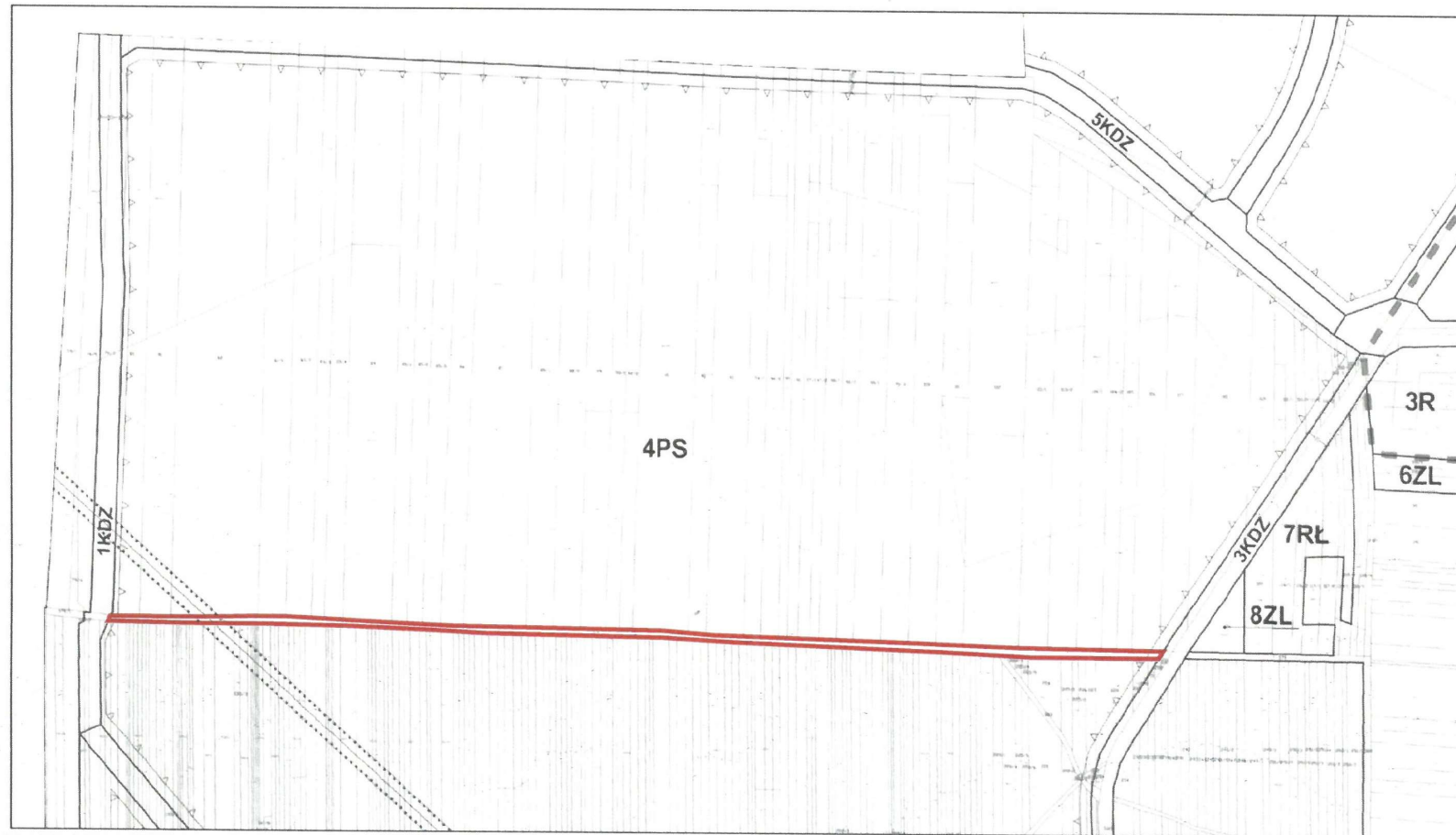
§ 2. Integralną część uchwały stanowią załączniki graficzne od nr 1 do nr 3 przedstawiające granice obszaru objętego projektem miejscowego planu zagospodarowania przestrzennego.


§ 3. Wykonanie uchwały powierza się Wójtowi Gminy Poczesna.

§ 4. Uchwała wchodzi w życie z dniem podjęcia.

Przewodnicząca Rady Gminy Poczesna

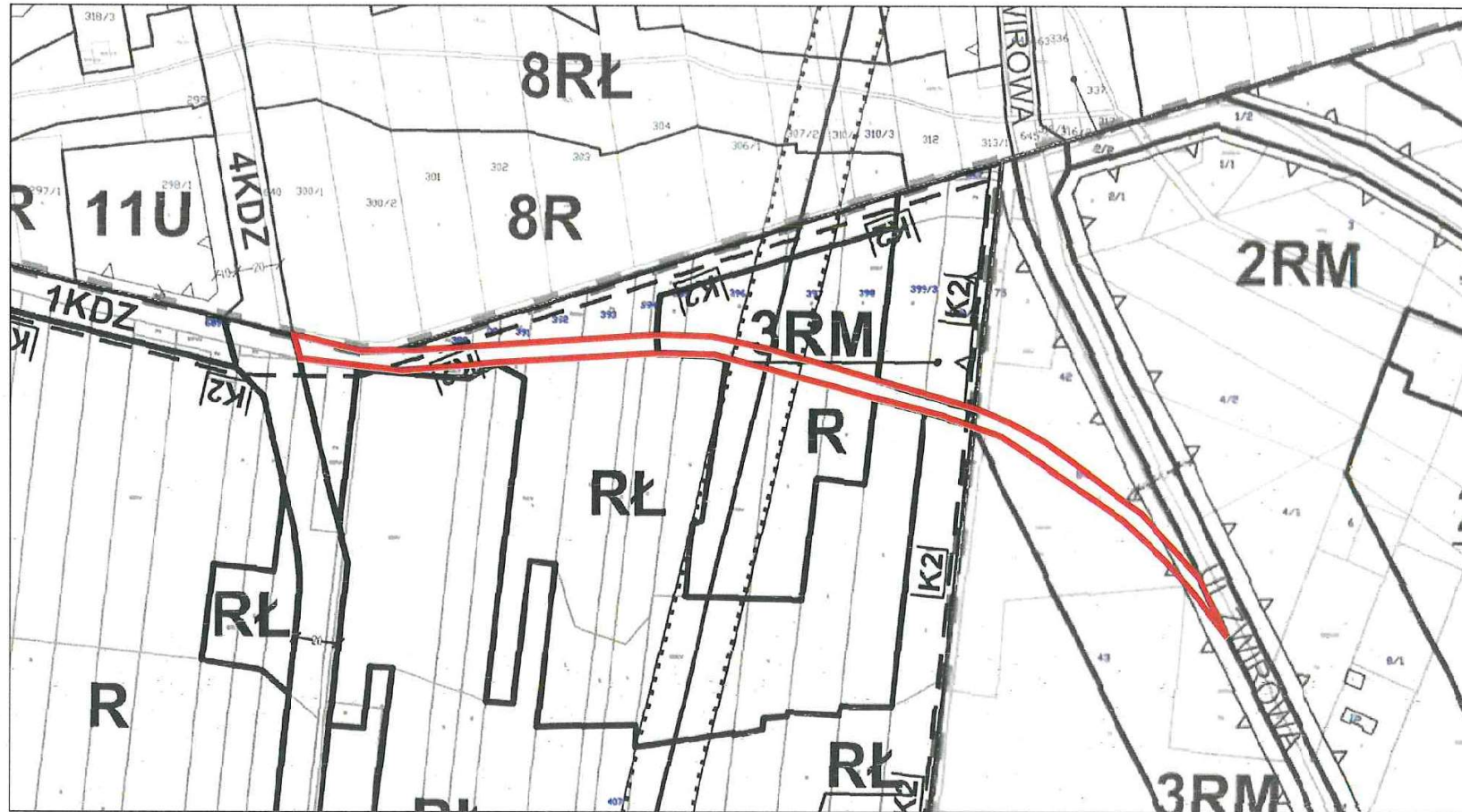
mgr Elżbieta Tomala-Wróbel




Legenda
 Obszar objęty uchwałą w sprawie przystąpienia do sporządzenia miejscowego planu zagospodarowania przestrzennego

Skala 1: 5 000

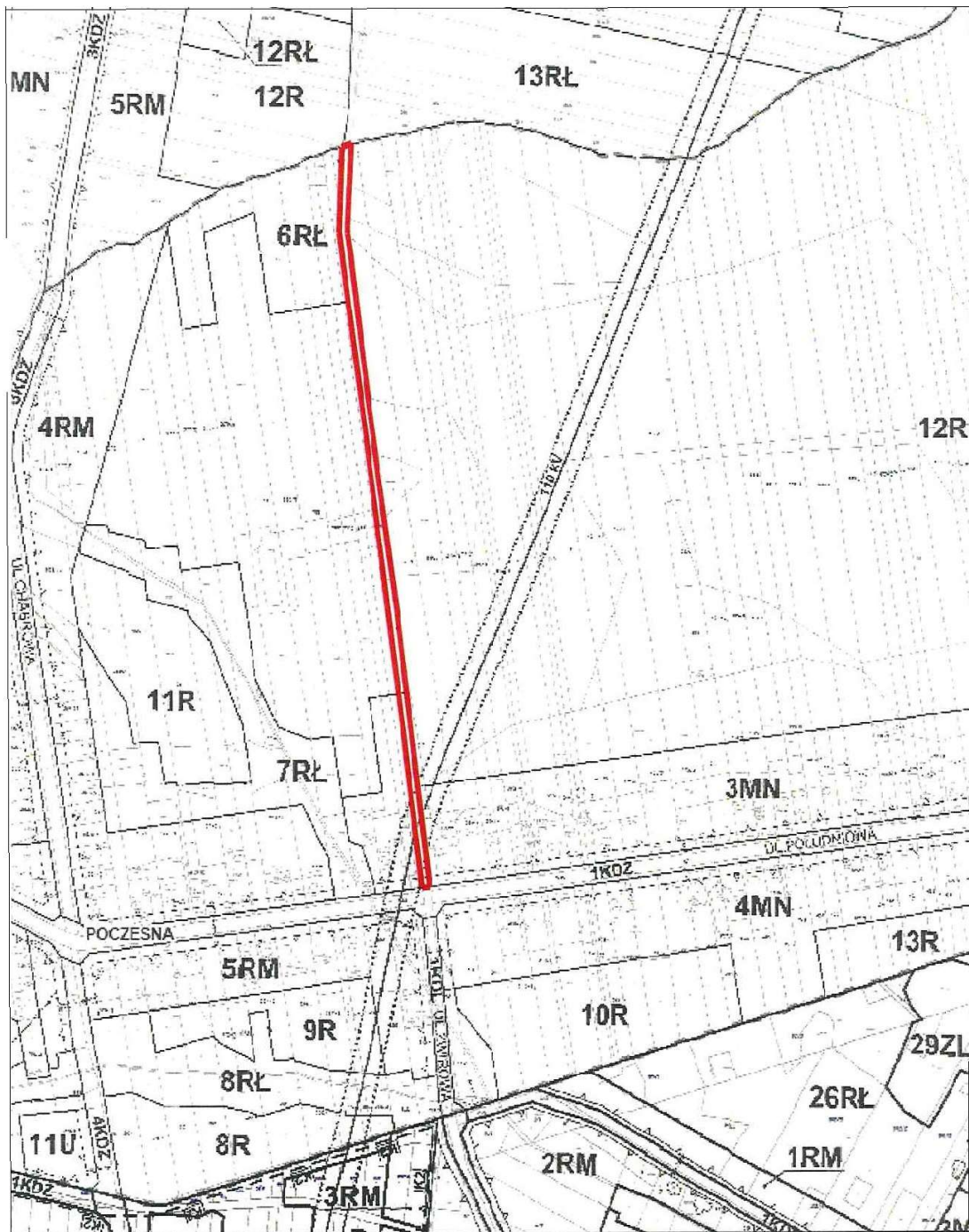
Załącznik Nr 2 do uchwały Nr 119/XIX/25
Rady Gminy Poczesna
z dnia 18 września 2025 r.




 **Legenda**
Obszar objęty uchwałą w sprawie przystąpienia do sporządzenia
miejscowego planu zagospodarowania przestrzennego

Skala 1: 2 500

Załącznik Nr 3 do uchwały Nr 119/XIX/25
Rady Gminy Poczesna
z dnia 18 września 2025 r.



 **Legenda**
Obszar objęty uchwałą w sprawie przystąpienia do sporządzania miejscowego planu zagospodarowania przestrzennego

Skala 1 : 9000

UZASADNIENIE

Przystąpienie do sporządzenia miejscowego planu zagospodarowania przestrzennego ma na celu określenie sposobu zagospodarowania dla terenów w miejscowości Nierada, Bargły, Kolonia Poczesna, Poczesna, przeznaczonego w obowiązującym Studium uwarunkowań i kierunków zagospodarowania przestrzennego gminy pod tereny produkcyjno-usługowe, rolnicze, zabudowy mieszkaniowej jednorodzinnej, osadnictwa wiejskiego z udziałem zabudowy jednorodzinnej,

Miejscowy plan zagospodarowania przestrzennego dla terenów położonych w miejscowości Nierada, Bargły, Kolonia Poczesna, Poczesna sporządza się w związku z potrzebą wyznaczenia terenów komunikacji z docelowym przeznaczeniem ścieżek rowerowych.

W związku z powyższym podjęcie uchwały w sprawie przystąpienia do sporządzania miejscowego planu zagospodarowania przestrzennego uznaje się za zasadne