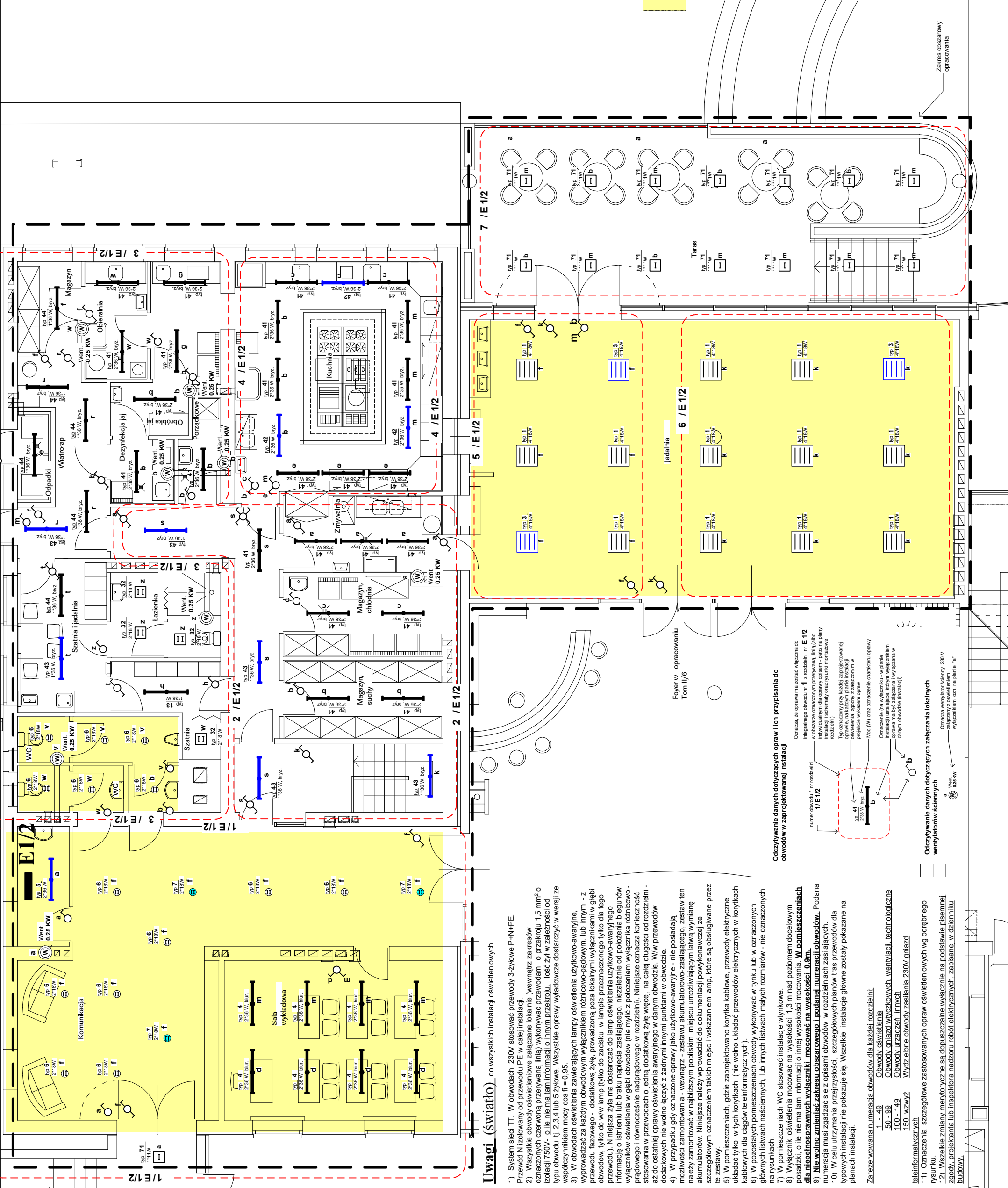


<b>MIASTO PROJEKT</b> Sp. z o.o. 42-200 Częstochowa ul. Szymanowskiego 15 tel. (034) 3245758 miastoprojekt@apl.pl Nizsza i adres obiektu PROJEKT BUDOWLANY Specjalność: elektryczna Tom II/8 Instalacje elektryczne	Projektant <b>mgr inż. Andrzej Malinowski</b> andrzej.malinowski@neostada.pl Uprawnienia budowlane do projektowania w specjalności elektrycznej Nr: A/33661/13/2016 Uprawnienia budowlane do projektowania w telekomunikacji Nr: 0359/97/U CA: SOIBS s.r.l./eas/oz
	Sprawdzający <b>inż. Tadeusz Szmidt</b> elts@interia.pl Uprawnienia budowlane do projektowania w specjalności elektrycznej Nr: R/3861/10/155/02 CA: SOIBS s.r.l./eas/oz

**Parter**  
**system sieci TT**  
 skala 1:100  
 numer rysunku 09/G

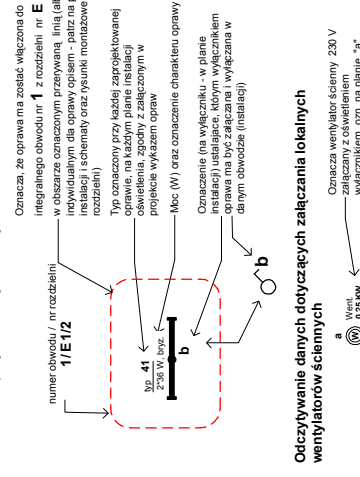


oznacza strop podwieszony w systemie modułowym 60\*60 cm

**Uwagi (światło)** do wszystkich instalacji oświetleniowych

- System sieci TT. W obwodach 230V stosować przewody 3-żyłowe P+N+PE.
  - Przewody N izolowany od przewodów PE w całej instalacji.
  - Wszystkie obwody oświetleniowe załączane lokalnie (wewnątrz zakresów oznaczonych czerwioną linią) wykonywać przewodami o przekroju 1,5 mm<sup>2</sup> o izolacji 750V - o ile nie ma tam informacji o innym przekroju. Ilość żył w zależności od typu obwodu tj. 2, 3 lub 5 żyłowe. Wszystkie oprawy wyładowcze dostarczyć w wersji ze współczynnikiem mocy cos φ = 0,95.
  - W obwodach oświetlenia zawierających lampy oświetlenia użytkowo-awaryjne, wypracować za każdym obwodowym wyłącznikiem różnicowo-piędowym, lub innym - z przewodu fazowego - dodatkową żyłę, prowadzoną poza białymi - wyłącznikami w głębi obwodu, tylko do w/w lamp (tylko do zacisku w tample przeznaczonych tylko dla tego przewodu). Niniejsza żyła ma dostarczać do lamp oświetlenia użytkowo-awaryjnego informację o istnieniu lub braku napięcia zasilającego, niezależnie od położenia biegunów wyłączników oświetlenia w głębi obwodu (nie mylic z położeniem wyłącznika różnicowo-prądowego i równocześnie nadprądowego w rozdzielni). Niniejsze oznacza konieczność stosowania w przewodach o jedną dodatkową żyłę więcej, na całej długości od rozdzielni - aż do ostatniej oprawy oświetlenia awaryjnego w danym obwodzie. W/w przewody dodatkowych nie wolno łączyć z innymi innymi punktami w obwodzie.
  - W przypadku gdy oznaczone oprawy jako użytkowo-awaryjne - nie posiadają możliwości zamontowania - wewnątrz - zestawu akumulatorowo-zasilającego, zestaw ten należy zamontować w najbliższym pobliskim miejscu umożliwiający łatwą wymianę akumulatorów. Niniejsze należy wprowadzić do dokumentacji powykonawczej ze szczególnym oznaczeniem takich miejsc i wskazaniem lamp, które są obsługiwane przez te zestawy.
  - W pomieszczeniach, gdzie zaprojektowano korytka kablowe, przewody elektryczne układać tylko w tych korytkach (nie wolno układać przewodów elektrycznych w korytkach kablowych dla ciągów teleinformatycznych).
  - W pozostałych pomieszczeniach obwody wykonywać w tynku lub w oznaczonych głównych listwach naściennych, lub innych listwach małych rozmiarów - nie oznaczonych na rysunkach.
  - W pomieszczeniach WC stosować instalacje wynikowe.
  - Wyłączniki oświetlenia mocować na wysokości 1,3 m nad poziomem docelowym posadzki, o ile nie ma tam informacji o innej wysokości mocowania. **W pomieszczeniach dla niepełnosprawnych wyłączniki mocować na wysokości 0,9m.**
  - Nie wolno zmieniać zakresu obszarowego i podanej numeracji obwodów.** Podana numeracja musi zgadzać się z opisami obwodów w rozdzielniach zasilających.
  - W celu utrzymania przejrzystości, szczegółowych planów tras przewodów dla typowych instalacji nie pokazuje się. Wszelkie instalacje główne zostały pokazane na planach instalacji.
- Zarezerwowana numeracja obwodów dla każdej rozdzielni:  
 1 - 49 Obwody oświetlenia  
 50 - 99 Obwody gniazd wtyczkowych, wentylacji, technologiczne  
 100 - 149 Obwody urządzeń innych  
 150 wzwyż Wydzielone obwody zasilania 230V gniazd teleinformatycznych
- Oznaczenia szczegółowe zastosowanych opraw oświetleniowych wg odrębnego rysunku.
  - Wszelkie zmiany merytoryczne są dopuszczalne wyłącznie na podstawie pisemnej zgody, projekanta lub inspektora nadzoru robot elektrycznych, zapisanej w dzienniku budowy.

**Odczytywanie danych dotyczących opraw i ich przypisania do obwodów w zaprojektowanej instalacji**



**Odczytywanie danych dotyczących załączania lokalnych wentylatorów ściennych**

