

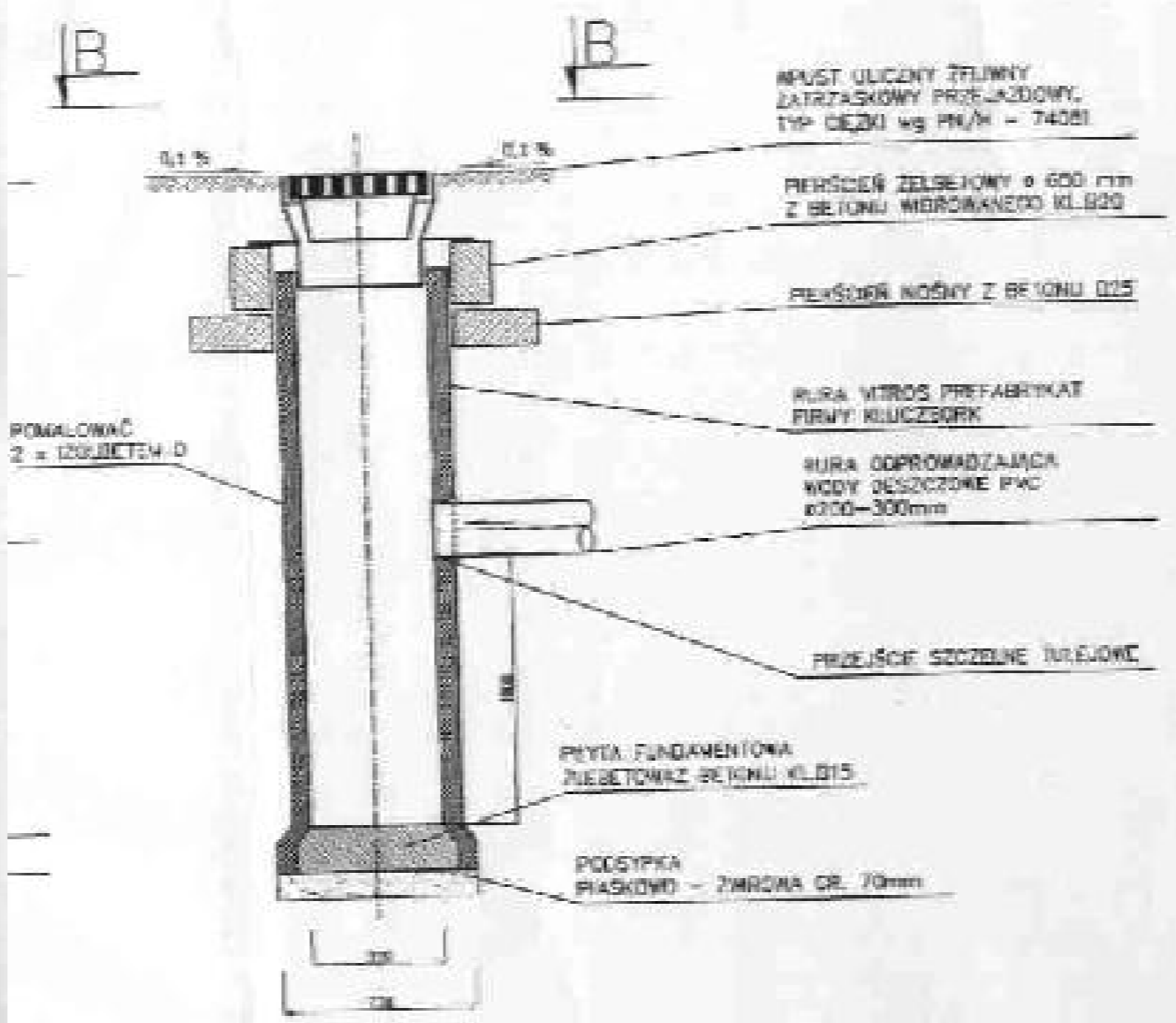
pp 257,00 m. n.p.m.

RZĘDNE TERENU	
— " — DNA KANAŁU	
GŁĘBOKOŚCI	0,25 0,70
ŚREDNICE	Ø200/50 PVC
SPADKI I DŁUGOŚCI	2% 1,50
ODLEGŁOŚCI	0,00 1,50

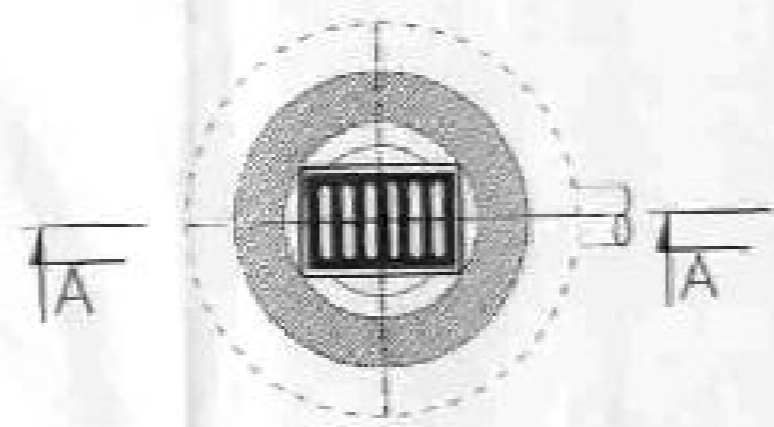
PROFIL PODŁĄCZENIA WPUSTÓW
skala 1:500/100

UWAGA:
- rzędnę wpustów dostosować do rzędnej drogi w trakcie budowy.

PRZEKRÓJ A - A



PRZEKRÓJ B - B



OZNACZENIA:
1. HZ - ZMIENNA GŁĘBOKOŚĆ SIUDNI LICZONA OD POZIOMU TERENU

TYPOWA STUDZIENKA Ø500
Z WPUSTEM DESZCZOWYM
I OSADNIKIEM
SKALA 1:25

ZASTOSOWAĆ WPUST DESZCZOWY KOŁNIERZOWY UCHYLENY Z ZATRZASKIEM KL. D400

- WPUST NADAJE SIĘ DO ODPROWADZANIA WÓD DESZCZOWYCH Z POWIERZCHNI JEZDNI ULICZNYCH I PLACÓW
- SPECJALNA KONSTRUKCJA KRATY I WYKONANIE Z ŻELIWA SFEROIDALNEGO (GWARANTUJĄ TRWAŁOŚĆ I SPRĘŻYSTOŚĆ, CO JEDNOCZEŚNIE POZWALA UNIKNĄĆ PROBLEMU Z OTWIERANIEM WPUSTU ZIMĄ)
- WPUST POSIADA ZAWIAS ŁĄCZĄCY KRATĘ ZE KORPUSEM DAJĄC MOŻLIWOŚĆ ODCHEYLENIA KRATY POD KĄTEM 120°
- ZAKRYCIĘCIE ZATRZASKOWE ELIMINUJE MOŻLIWOŚĆ "KŁAWISZOWANIA KRATY"
- MATERIAŁY: KORPUS - ŻELIWO SZARE GG20, KRATA - ŻELIWO SFEROIDALNE GG50, ŚWIRZCIE - STALOWE
- WPUST ZOSTAŁ PRZEDBADANY W INSTYTUCIE TECHNIKI BUDOWLANEJ W WARSZAWIE ZGODNIE Z PN-93/H-73124 (EN1224) (TRZYMAŁ KL. D400 (SPEENIA RÓWNIEŻ WYMAGANIA STAWIANE KLE600)

MIASTO PROJEKT CZĘSTOCHOWA
SPÓŁKA Z O. O. | 42 - 200 CZĘSTOCHOWA, UL. SZYMANOWSKIEGO 15

UL. KONIECA 1, 02-084 POZNAN OZ, NIP 1104, 1104, 1104

PROJEKT TECHNICZNY KANALIZACJI DESZCZOWEJ - PODŁĄCZENIE WYNIEM I PRZYŁĄCZKA ISTN. KAN. DESZC. DLA BUDYNKU TOW. POCZTOWEJ

PROFIL PODŁĄCZENIA WPUSTÓW
TYPOWA STUDZIENKA Ø500 Z WPUSTEM DESZCZOWYM I OSADNIKIEM

PROJEKTOWAŁ:	mgr inż. P. SŁOJA	KLASOWANIE:	
SPRAWDZIŁ:	mgr inż. P. SŁOJA	DATA WYKONANIA:	
OPRACOWAŁ:	mgr inż. A. SŁOJA	DATA WYKONANIA:	
OPRACOWAŁ:	mgr inż. A. SŁOJA	DATA WYKONANIA:	